

The background features a network of white nodes connected by thin lines, overlaid on a blurred image of a person's hands. Several white padlock icons are scattered across the scene, symbolizing security and protection.

**KEY
SECURITY**
LÖSUNGEN
STATT NUR
PRODUKTE
BOPP.

Sehr geehrte Kundin,
sehr geehrter Kunde

Wir sind ein etabliertes Schweizer Handelsunternehmen für problem-lösende Produkte. Getreu unserem Slogan «Lösungen statt nur Produkte» verstehen wir es als Chance und als Herausforderung zugleich, Problemstellungen in Lösungsvorschläge umzuwandeln.

Wir suchen den Dialog: Unser Anspruch, Sie im persönlichen Gespräch zu beraten und auf individuelle Wünsche einzugehen, unterscheidet uns von der Masse. Denn je besser wir Ihr Bedürfnis kennen, desto genauer können wir evaluieren, welches Produkt für den jeweiligen Fall das Beste ist. Dieses Wissen hilft uns, der Problemstellung mit dem optimalen Produkt entgegenzutreten.

Wir legen grossen Wert darauf, die Eigenschaften unserer Produkte sehr gut zu kennen. Unser sorgfältig vorselektiertes Sortiment ist praxistauglich und basiert auf den Erfahrungen unserer Kunden. Und auf unserer eigenen langjährigen, branchenspezifischen Erfahrung. Unser Know-how und das perfekt funktionierende Lieferantennetzwerk ermöglichen es uns zudem, auch massgeschneiderte Lösungen anzubieten zu können. Wir sind überzeugt, dass selbst das beste Produkt nur dann reüssiert, wenn es sich 100% mit Ihren Erwartungen deckt oder diese im Optimalfall sogar übertrifft. Und deshalb gilt für uns der Leitsatz: Lösungen statt nur Produkte.



Jean-Claude Bopp



KONTAKT

044 883 33 88 .

Bestellung per Fax
F 044 883 33 89

Bestellung per Email
info@keysecurity.ch

Bestellung per Web-Shop
www.keysecurity.ch

INHALT.

KeySafe **5 - 12**

KeyStore **13 - 19**

KeyBox **21 - 27**

ValueBox **28 - 35**

KeyControl **37 - 43**

KeyTracker **45 - 48**

KeyDepot **49 - 58**

KeyTag **59 - 71**

Wertschränke **73 - 81**

Bestellschein / AGB **82 - 83**

LÖSUNGEN STATT **NUR PRODUKTE.**

Schweizerisch

Wir sind ein etabliertes Schweizer Handelsunternehmen für problemlösende Produkte. Getreu unserem Slogan «Lösungen statt nur Produkte» verstehen wir es als Chance und als Herausforderung zugleich, Problemstellungen in Lösungsvorschläge umzuwandeln!

Pragmatisch

Wir suchen den Dialog. Es ist unser Anspruch, Sie im persönlichen Gespräch zu beraten und auf Ihre individuellen Wünsche einzugehen. Je besser wir Ihr Bedürfnis kennen, desto genauer können wir evaluieren, welches Produkt für Sie den grössten Nutzen generiert.

Praxisnah

Wir legen grossen Wert darauf, die Eigenschaften unserer Produkte sehr gut zu kennen. Unser sorgfältig vorselektiertes Sortiment gründet auf dem stetigen Austausch mit unseren Kunden in der Praxis. Unser branchenspezifisches Know-how und ein perfekt funktionierendes Lieferantennetzwerk ermöglichen uns zudem, massgeschneiderte Lösungen anbieten zu können.

Lösungsorientiert

Wir sind überzeugt, dass selbst das beste Produkt nur dann reüssiert, wenn es sich 100 % mit den Erwartungen des Kunden deckt oder diese sogar übertrifft. Und deshalb gilt für uns der Leitsatz:

Lösungen statt nur Produkte.

KEYSAFE.

DIE CLEVERE SCHLÜSSELBOX SCHLÜSSELAUFBEWAHRUNG SICHER UND PRAKTISCH

Mit dem KeySafe haben Sie Ihre Schlüssel sicher und praktisch aufbewahrt.
Der Schlüssel ist immer genau da, wo er gebraucht wird.

Hier nur einige Anwendungen:

Verschiedene Personen haben Zugriff auf den selben Schlüssel.

Handwerker haben während Ihrer Abwesenheit Zutritt. Sie sind nie mehr ausgesperrt.

Notschlüssel sind immer an Ort und Stelle und die Codes können jederzeit geändert werden.



KEYSAFE PRO SLIMLINE

- sehr stabile, wetterbeständige Metallkonstruktion zur Wandmontage
- Codes können jederzeit gewechselt werden
- über 1'000 verschiedene Codes möglich
- Platz für 2 Schlüssel
- Farbe: Titan, weiss oder beige
- Aussenmasse: 100 x 60 x 45 mm (H x B x T)
- Innenmasse: 76 x 38 x 12 mm (H x B x T)
- Gewicht: 570 Gramm

titan

Best.-Nr. 1193

Fr. 59.00/Stk.

weiss

Best.-Nr. 1370

Fr. 59.00/Stk.

beige

Best.-Nr. 1371

Fr. 59.00/Stk.



KEYSAFE PRO PERMANENT

- sehr stabile, wetterbeständige Metallkonstruktion zur Wandmontage
- Codes können jederzeit gewechselt werden
- über 1'000 verschiedene Codes möglich
- Platz für 5 Schlüssel
- Farbe: Titan
- Aussenmasse: 105 x 65 x 55 mm (H x B x T)
- Innenmasse: 70 x 38 x 25 mm (H x B x T)
- Gewicht: 740 Gramm

Best.-Nr. 1365

Fr. 59.00/Stk.

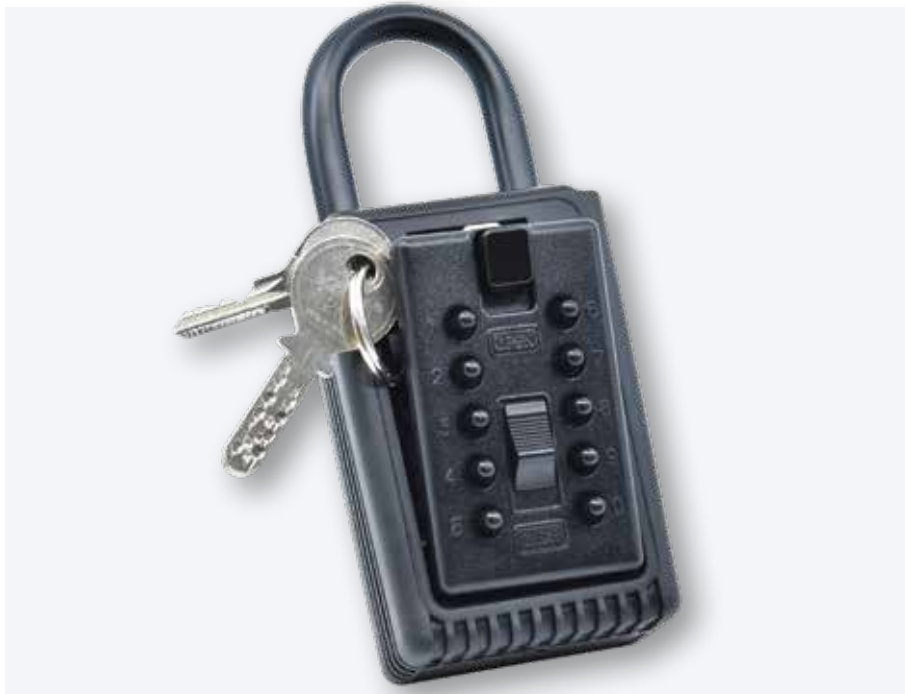


KEYSAFE PRO PORTABLE

- sehr stabile, wetterbeständige Metallkonstruktion
- Codes können jederzeit gewechselt werden
- über 1'000 verschiedene Codes möglich
- mit Stahlbügel zum Einhängen
- Platz für 3 Schlüssel
- Farbe: schwarz
- Aussenmasse: 97 x 63 x 45 mm (H x B x T)
- Innenmasse: 73 x 34 x 12 mm (H x B x T)
- Gewicht: 650 Gramm

Best.-Nr. 1352

Fr. 69.00/Stk.



KEYSAFE PRO P300



- professionelle und erschwingliche Schlüsselaufbewahrung für industrielle und private Nutzung
- einfach zu bedienende Druckknöpfe bieten über 4000 Kombinationen, die jederzeit geändert werden können
- der Drehknopf ermöglicht eine einhändige Bedienung, durch die Sperre kann der KeySafe ohne erneute Eingabe des Codes geschlossen werden und verriegelt sich automatisch
- grosser Innenraum für Kreditkarten und Schlüssel
- sehr robuste Doppelwandkonstruktion
- Befestigungsschrauben für die sichere Montage auf ebenen Flächen werden mitgeliefert
- die Wetzschutzabdeckung kann lackiert werden, um die Farbe dem Haus oder Einrichtung anzupassen
- in drei Varianten erhältlich:
zur Wandmontage mit 5 oder für 10 Schlüssel, oder als portable Variante mit Bügel für die Montage an ein Tor, Zaun, Rohr oder andere Konstruktionen für bis zu 10 Schlüssel
- Farbe: schwarz

Umwelteinflüsse - alle Modelle:

- Salznebel: ASTM B117-02; 96 Stunden
- Einfrieren: MIL-STD-810F, Methode 521.2; -25C, 1/4 in
- Chemisch resistenz: Standard Haushaltschemikalien
- UV-resistenz: ASTM G115, Zyklus 1; 1000 h ohne Spray
- Staubeinfluss: SAE J1211-78, 4.5; 24 h

Leistung - alle Modelle:

- Bedienung: ca. 7'500 Öffnungen
- Anzahl Codes: 4'096 verschiedene Kombinationen

KeySafe Pro P300, 5-Schlüssel

- Aussenmasse: ca. 127 x 73 x 50 mm (H x B x T)
- Innenmasse: ca. 101 x 55 x 15 mm (H x B x T)
- Gewicht: 725 Gramm

Best.-Nr. 2118

Fr. 99.00/Stk.

KeySafe Pro P300, 10-Schlüssel

- Aussenmasse: ca. 127 x 76 x 57 mm (H x B x T)
- Innenmasse: ca. 101 x 55 x 22 mm (H x B x T)
- Gewicht: 798 Gramm

Best.-Nr. 2115

Fr. 99.00/Stk.

KeySafe Pro P300 Portable, 10-Schlüssel

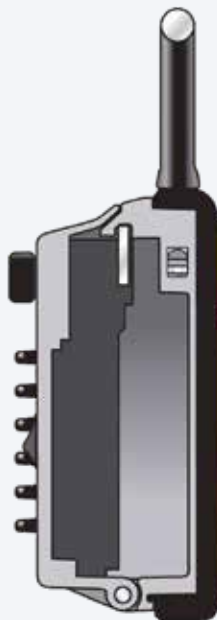
- Aussenmasse: ca. 184 x 76 x 57 mm (H x B x T)
- Innenmasse: ca. 86 x 55 x 22 mm (H x B x T)
- Gewicht: 898 Gramm

Best.-Nr. 2122

Fr. 99.00/Stk.

Festmontage

Portable



KEYSAFE
PRO P500

- aus hochfestem und mehrwandigem Metall
- sehr stabile, wetterbeständige Metallkonstruktion zur Wandmontage
- inkl. Schutzhaube aus Kunststoff in schwarz
- Codes können jederzeit gewechselt werden
- über 4'000 verschiedene Codes möglich
- Betriebstemperatur: -32 bis +68 Grad C
- wasser-, UV- und chem.-resistent, rostfrei
- Zertifizierung: UK LPS 1175 Level 1
- Farbe: schwarz
- Außenmasse: 149 x 81 x 64 mm (H x B x T)
- Innenmasse: 76 x 47 x 18 mm (H x B x T)
- Gewicht: 1870 Gramm

Best.-Nr. 2045
Fr. 139.00/Stk.

Mit Alarmkontakt

Best.-Nr. 2046
Fr. 165.00/Stk.

Ideal für:

- Einfamilienhäuser
- Ferienhäuser und Ferienwohnungen
- Wohnwagen und Wohnmobile
- Campingplätze
- Betriebstemperatur: -32 bis +68 Grad C
- Boote, Garagen und Werkzeuglager
- Transport- und Bauunternehmungen
- Hauswartungen
- Immobilienverwaltungen
- Feuerwehr und Polizei
- Pflegedienste
- Kranken- und Pflegeheime
- Sozial- und Gesundheitsdienste
- Werkstätten, Karrosseriebetriebe und Autovermietungen
- Verwaltungen





KEYSAFE PRO BIG BOX

- sehr stabile, wetterbeständige Metallkonstruktion zur Wandmontage
- Codes können jederzeit gewechselt werden
- über 1'000 verschiedene Codes möglich
- Platz für Zutrittskarten, grosse Schlüssel oder Schlüssel mit Fernbedienung
- Farbe: schwarz
- Aussenmasse: ca. 125 x 90 x 70 mm (H x B x T)
- Innenmasse: ca. 95 x 60 x 50 mm (H x B x T)
- Gewicht: 1'587 Gramm
- inkl. Schutzhaube

Best.-Nr. 1267

Fr. 129.00/Stk.



KEYSAFE PRO BIG BOX AUTO

- sehr stabile, wetterbeständige Metallkonstruktion zur Wandmontage
- Codes können jederzeit gewechselt werden
- über 1'000 verschiedene Codes möglich
- Platz für Zutrittskarten, grosse Schlüssel oder Schlüssel mit Fernbedienung
- Bügel zum Einhängen in die Seitenscheibe
- Farbe: schwarz
- Aussenmasse: ca. 125 x 90 x 70 mm (H x B x T)
- Innenmasse: ca. 95 x 60 x 50 mm (H x B x T)
- Gewicht: 1'587 Gramm
- inkl. Schutzhaube

Best.-Nr. 1266

Fr. 139.00/Stk.



SCHUTZHAUBE

- Schutzhaube zu KeySafe
- aus wetterbeständigem Kunststoff
- Farbe: schwarz

für Portable
für Slimline
für Permanent
für Big Box und Magnum

Best.-Nr. 1444
Best.-Nr. 1454
Best.-Nr. 1455
Best.-Nr. 1509

Fr. 19.00/Stk.

SUPRA MAX*

- bewahren Sie die Autoschlüssel direkt bei Ihren Autos auf
- 1 Zentralschlüssel für alle Schlüsselsafes
- geräumiges Innere
- Schutzkappe über dem Schloss
- zur Scheibenmontage oder Wandmontage
- Aussenmasse: ca. 95 x 105 x 50 mm (H x B x T)
- Innenmasse: ca. 70 x 85 x 25 mm (H x B x T)
- Schlüssel separat bestellen!

Wandmontage

Best.-Nr. 1540W

Fr. 59.00/Stk.

* (bei den Boxen ist kein Schlüssel enthalten)

Schlüssel

Best.-Nr. 1224

Fr. 17.50/Stk.



SUPRA MAGNUM*

- die grösste und sicherste aller erhältlichen Schlüsselsafes
- Innenraum für grosse Schlüssel + Fernbedienung konzipiert
- verbessertes Riegelschloss erhöht nicht nur die Lebensdauer, sondern auch die Einbruchsicherheit
- zurückversetzter Deckel erhöht ebenfalls die Sicherheit
- Aussenmasse: ca. 125 x 90 x 70 mm (H x B x T)
- Innenmasse: ca. 95 x 60 x 50 mm (H x B x T)
- Schlüssel separat bestellen!

mit Zylinder, Wandmontage

Best.-Nr. 1228W

Fr. 89.00/Stk.

* (bei den Boxen ist kein Schlüssel enthalten)

Schlüssel

Best.-Nr. 1224

Fr. 17.50/Stk.



SUPRA INDIGO*

- 1 Zentralschlüssel für alle Schlüsselsafes
- Innenraum für grosse Schlüssel mit Fernbedienung konzipiert
- Schnapp-Verschluss lässt sich ohne Schlüssel schliessen
- Schutzkappe über dem Schloss
- stabiles Gehäuse aus 8 mm, Rückwand aus 5 mm Zinkdruckguss
- Aussenmasse: ca. 140 x 87 x 65 mm (H x B x T)
- Innenmasse: ca. 118 x 73 x 32 mm (H x B x T)
- Gewicht: 800 g
- Schlüssel separat bestellen!

Scheibenmontage

Best.-Nr. 1524S

Fr. 79.00/Stk.

Wandmontage

Best.-Nr. 1524W

Fr. 79.00/Stk.

SUPRA INDIGO XL* (ohne Abb.)

- Aussenmasse: ca. 180 x 99 x 88 mm (H x B x T)
- Innenmasse: ca. 155 x 85 x 60 mm (H x B x T)

Scheibenmontage

Best.-Nr. 1525S

Fr. 89.00/Stk.

Wandmontage

Best.-Nr. 1525W

Fr. 89.00/Stk.

* (bei den Boxen ist kein Schlüssel enthalten)

Schlüssel

Best.-Nr. 1224

Fr. 17.50/Stk.





SUPRA MAX*

- bewahren Sie die Autoschlüssel direkt bei Ihren Autos auf
- 1 Zentralschlüssel für alle Schlüsselsafes
- geräumiges Innere
- Schutzkappe über dem Schloss
- zur Scheibenmontage oder Wandmontage
- Aussenmasse: ca. 95 x 105 x 50 mm (H x B x T)
- Innenmasse: ca. 70 x 85 x 25 mm (H x B x T)
- Schlüssel separat bestellen!

Scheibenmontage

Best.-Nr. 1540S

Fr. 59.00/Stk.

* (bei den Boxen ist kein Schlüssel enthalten)

Schlüssel

Best.-Nr. 1224

Fr. 17.50/Stk.

SUPRA MAGNUM*

- die grösste und sicherste aller erhältlichen Schlüsselsafes
- Innenraum für grosse Schlüssel + Fernbedienung konzipiert
- verbessertes Riegelschloss erhöht nicht nur die Lebensdauer, sondern auch die Einbruchsicherheit
- zurückversetzter Deckel erhöht ebenfalls die Sicherheit
- Aussenmasse: ca. 125 x 90 x 70 mm (H x B x T)
- Innenmasse: ca. 95 x 60 x 50 mm (H x B x T)
- Schlüssel separat bestellen!

mit Zylinder, Scheibenmontage

Best.-Nr. 1228S

Fr. 89.00/Stk.

* (bei den Boxen ist kein Schlüssel enthalten)

Schlüssel

Best.-Nr. 1224

Fr. 17.50/Stk.

ABSCHIRMBOX INDIGO

- abgeschirmte, funksichere Box für „Indigo“
- blockiert das Funksignal, sodass das „Öffnen-Signal“ der Fernbedienung nicht an das Fahrzeug übertragen werden kann

passend zu Schlüsselbox „Indigo“

Best.-Nr. 2146

Fr. 29.50/Stk.

passend zu Schlüsselbox „Indigo XL“

Best.-Nr. 2147

Fr. 34.50/Stk.

KEYSAFE CLOUD

Für Hotels, Gasthäuser und Pensionsbetriebe geeignet. Das neue Schlüssel-Übergabe-System Modell „MINI“ bietet Ihren Gästen einen ganz besonderen Service: Die Ankunft der Gäste ist ab sofort nicht mehr an die Rezeptions- oder Öffnungszeiten Ihres Hauses gebunden. Ihre Gäste können ganz nach Belieben rund um die Uhr anreisen.

Die ideale 24h-Lösung

Die Online- Programmierung ermöglicht es dem Eigentümer des Systems, zeitsensible Codes für die installierte Systeme aus der Ferne zu generieren. Die Funktion wird vor dem Versand an den entfernten Standort über eine webbasierte Anwendung aktiviert. Diese Funktion wird typischerweise für die Ausstellung von Codes für Reisende, Gäste oder Dienstleister verwendet. Die automatisch generierten Codes werden per E-Mail an ein beliebiges E-Mail-Konto über eine kennwortgeschützte Weboberfläche verschickt.

Moderne Technik

- wahlweise mit QR-Code Leser oder Tastatur
- Codevergabe über Tablet/Handy/PC
- kein Stromanschluss Stromversorgung über AA-Batterien
- geeignet für den Einsatz im Außenbereich
- kein Internetanschluss nötig
- PINs können über die Weboberfläche an E-Mail Adressen geschickt werden, entweder als QR-Code Grafik oder als PIN.
- flexible Gültigkeitsdauer der PINs von 1h bis zu 4 Wochen

Ein sicheres Gehäuse

- Gehäuse zur Wandmontage
- Ausführung allseitig 3 mm Edelstahl Lackiert RAL 9006
- Ausgabe für Schlüssel und Schlüsselkarten
- Befestigungspunkte: Ø = 10 mm
- Außenmaße: ca. 213 x 140 x 80 mm (H x B x T)
- Fachgröße: ca. 110 x 120 x 40 mm (H x B x T)
- Gewicht: ca. 3,5 kg

Mit Folientastatur

Best.-Nr. 2405
Fr. 695.00/Stk.

Mit QR Code Reader

Best.-Nr. 2406
Fr. 795.00/Stk.



Mit Folientastatur



Mit QR Code Reader



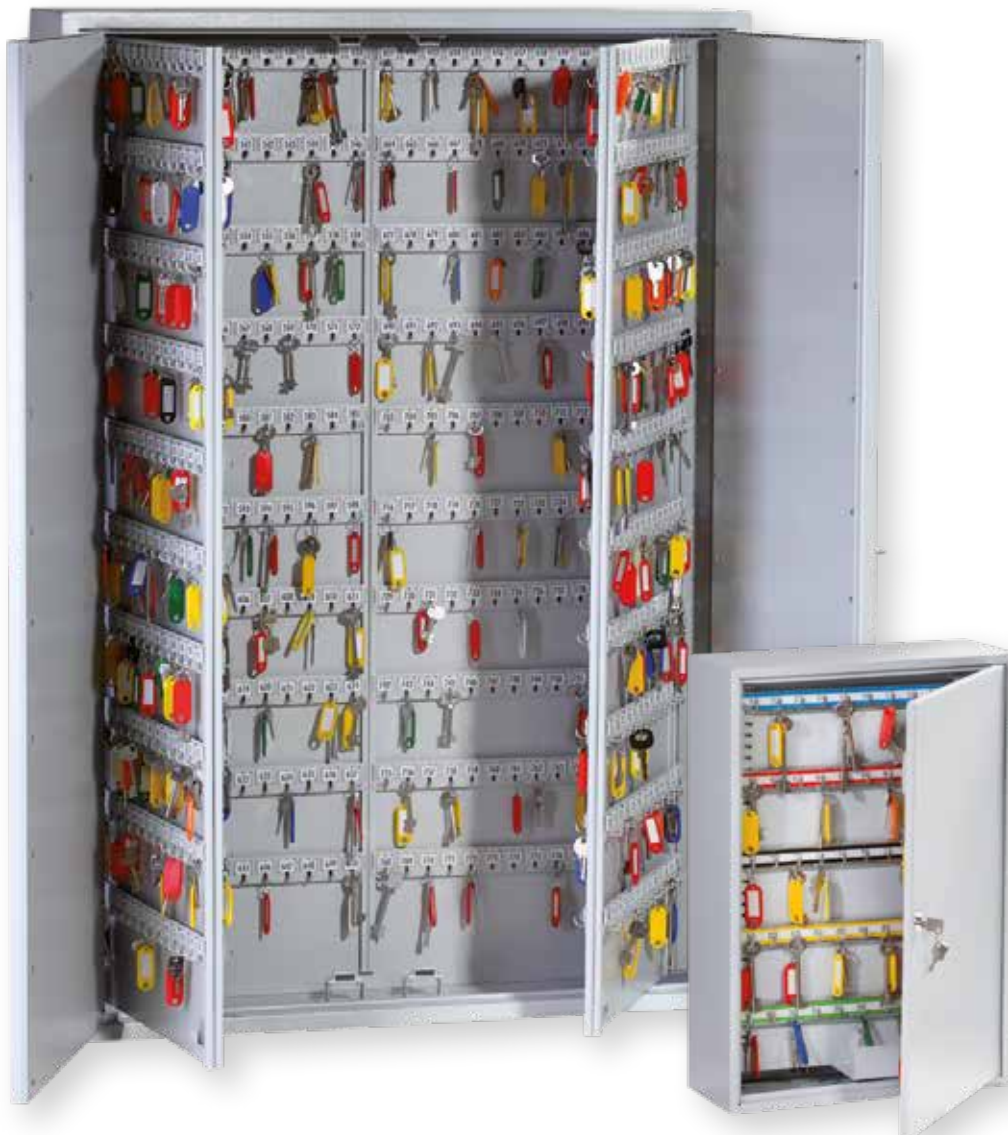
KEYSTORE.

... UND SIE HABEN IHRE
SCHÜSSELORGANISATION
FEST IM GRIFF!

Im KeyStore finden Sie vom einfachen Schlüsselkasten, über Stahlschlüsselschränke und Schlüsseltresore, bis hin zum VdS-geprüften Schlüsseltresor für höchste Sicherheit, für jede Anforderung das Passende.

Auch bei der Schlüsselanzahl lässt KeyStore keine Wünsche offen.

Vom einfachen Schlüsselkasten für 30 Schlüssel, bis hin zum Schlüsseltresor für 2100 Schlüssel ist hier alles bestens untergebracht.



SCHLÜSSELKOFFER KEY-CASE PREMIUM

- aus hochwertigem Polycarbonat und stabilen Aluminium-Magnesium Rahmen, im edlem Carbonlook
- innen mit Kunstleder bezogen, leicht zu reinigen
- solides Schliesssystem (inkl. 2 Schlüssel)
- für 60 Schlüssel (3 Fächer à 20 Schlüssel)
- mit Karabinerhaken (4 cm lang)
- geeignet für grosse Autoschlüssel
- inkl. Fächer für Wagenpapiere, Visitenkarten, Stifte, etc.
- Grösse: ca. 490 x 350 x 120 mm (B x H x T)

Best.-Nr. 434.10.012.0
Fr. 275.00/Stk.



SCHLÜSSELKASTEN PRO MIT ZYLINDERSCHLOSS

- Schlüsselkasten aus Stahlblech
- Zylinderschloss mit 2 Schlüsseln
- mit Hakenleisten und Schlüsselanhängern zur einfachen Identifikation
- Farbe: beige

30 Haken

- Grösse (H x B x T): ca. 299 x 200 x 60 mm
- Gewicht: ca. 2,4 kg

Best.-Nr. 1801

Fr. 95.00/Stk.

60 Haken

- Grösse (H x B x T): ca. 498 x 340 x 102 mm
- Gewicht: ca. 6,4 kg

Best.-Nr. 1802

Fr. 145.00/Stk.

120 Haken

- Grösse (H x B x T): ca. 498 x 340 x 102 mm
- Gewicht: ca. 6,6 kg

Best.-Nr. 1803

Fr. 195.00/Stk.



SCHLÜSSELKASTEN PRO MIT DRUCKKNÖPFEN

- Schlüsselschrank aus Stahlblech
- Codes können jederzeit gewechselt werden
- über 1000 verschiedene Codes möglich
- mit Hakenleisten und Schlüsselanhängern zur einfachen Identifikation
- Farbe: beige

30 Haken

- Grösse (H x B x T): ca. 299 x 200 x 60 mm
- Gewicht: ca. 2,7 kg

Best.-Nr. 1795

Fr. 155.00/Stk.

60 Haken

- Grösse (H x B x T): ca. 498 x 340 x 102 mm
- Gewicht: ca. 6,6 kg

Best.-Nr. 1796

Fr. 195.00/Stk.

120 Haken

- Grösse (H x B x T): ca. 498 x 340 x 102 mm
- Gewicht: ca. 6,9 kg

Best.-Nr. 1797

Fr. 275.00/Stk.





SCHLÜSSELSCHRANK MIT 64/200/300 HAKEN

- Bauart: Tür und Gehäuse einwandig, glatte Vorderfront ohne Ecken und Kanten durch einliegende Türen mit umlaufendem Rand
- der Korpus ist verzinkt und pulverbeschichtet
- galvanisch verzinkte Hakenleisten, im Rastersystem verstellbar, verschiedenfarbig und fortlaufend nummeriert
- ausgestattet mit schwenkbarem Schlüsselregister
- Bohrungen in der Rückwand zur Wandbefestigung, Befestigungsmaterial im Lieferumfang enthalten
- Verschluss: Präzisions-Zylinderschlösser, 2 vernickelte Schlüssel je Schloss serienmässig
- Lackierung: Lichtgrau, RAL 7035, pulverbeschichtet

mit 64 Haken

- Grösse: 450 x 300 x 80 mm (H x B x T)
- Gewicht: 5 kg

Best.-Nr. SC 64

Fr. 95.00/Stk.

mit 200 Haken

- Grösse: 550 x 380 x 140 mm (H x B x T)
- Gewicht: 11 kg

Best.-Nr. SC 200

Fr. 195.00/Stk.

mit 300 Haken

- Grösse: 550 x 380 x 205 mm (H x B x T)
- Gewicht: 15 kg

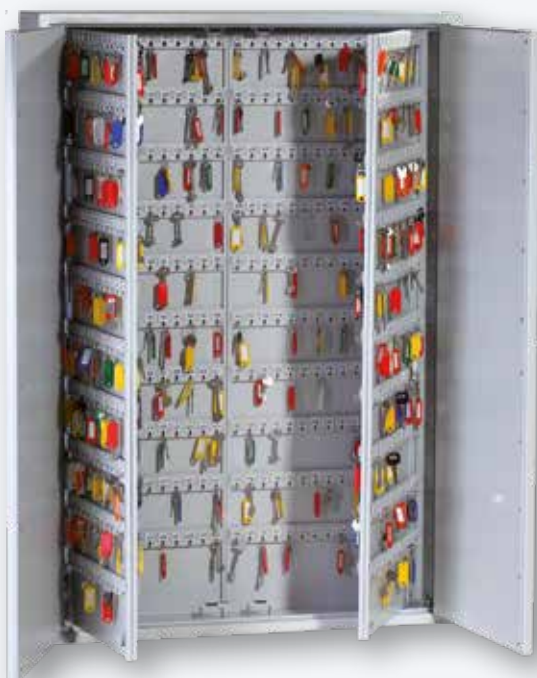
Best.-Nr. SC 300

Fr. 295.00/Stk.

SCHLÜSSELSCHRANK MIT 600 HAKEN

- Bauart: Tür und Gehäuse einwandig, glatte Vorderfront ohne Ecken und Kanten durch einliegende Türen mit umlaufendem Rand
- der Korpus ist verzinkt und pulverbeschichtet
- 60 galvanisch verzinkte Hakenleisten mit je 10 Haken, im Rastersystem verstellbar, verschiedenfarbig und fortlaufend nummeriert
- ausgestattet mit 2 Zwischenwänden und einem schwenkbarem Schlüsselregister
- Bohrungen in der Rückwand zur Wandbefestigung, Befestigungsmaterial im Lieferumfang enthalten
- Verschluss: Präzisions-Zylinderschlösser, 2 vernickelte Schlüssel je Schloss serienmässig
- Lackierung: Lichtgrau, RAL 7035, pulverbeschichtet
- Masse: 550 x 730 x 205 mm (H x B x T)
- Gewicht: ca. 29 kg

Best.-Nr. SC 600

Fr. 695.00/Stk.

SCHLÜSSELSCHRANK MIT 780 HAKEN

- Bauart: Tür und Gehäuse einwandig, glatte Vorderfront ohne Ecken und Kanten durch einliegende Türen mit umlaufendem Rand
- der Korpus ist verzinkt und pulverbeschichtet
- 78 galvanisch verzinkte Hakenleisten mit je 10 Haken, im Rastersystem verstellbar, verschiedenfarbig und fortlaufend nummeriert
- ausgestattet mit 2 Zwischenwänden und einem schwenkbarem Schlüsselregister
- Bohrungen in der Rückwand zur Wandbefestigung, Befestigungsmaterial im Lieferumfang enthalten
- Verschluss: Präzisions-Zylinderschlösser, 2 vernickelte Schlüssel je Schloss serienmässig
- Lackierung: Lichtgrau, RAL 7035, pulverbeschichtet
- Masse: 1300 x 730 x 250 mm (H x B x T)
- Gewicht: ca. 48 kg

Best.-Nr. SC 780

Fr. 895.00/Stk.

SCHLÜSSELTRESOR MIT ELEKTRONISCHESCHLOSS

- ausgestattet mit einem benutzerfreundlichen, hochwertigen, elektronischen Tastenschloss (3 - 8 Ziffern pro Öffnungscod programmierbar).
- bei ordnungsgemässer Verankerung sind diese Schlüsseltresore ein idealer Einbruchschutz, der den Diebstahl von Schlüsseln aus Büros und somit letztendlich von Autos verhindern kann.
- für die Wandverankerung vorbereitet, Verankerungsmaterial im Lieferumfang enthalten.
- alle Modelle verfügen über einen Einwurfschlitz, durch den die Schlüssel, ohne den Tresor zu öffnen, eingeworfen werden können.
- Lieferung inkl. Schlüsselringe und farbiger Anhänger
- beschichtet mit hochwertiger, kratzfester Farbe
- Farbe: RAL9003 signalweiss

48 Haken

- 4 Hakenleisten je 10 Haken an Rückwand und 1 Hakenleiste mit 8 Haken an der Türinnenseite
- Grösse: 365 x 300 x 100 mm (H x B x T)
- Gewicht: ca. 9 kg

Best.-Nr. KS32E

Fr. 195.00/Stk.



SCHLÜSSELTRESOR MIT ELEKTRONISCHESCHLOSS

- ausgestattet mit einem benutzerfreundlichen, hochwertigen, elektronischen Tastenschloss (3 - 8 Ziffern pro Öffnungscod programmierbar).
- bei ordnungsgemässer Verankerung sind diese Schlüsseltresore ein idealer Einbruchschutz, der den Diebstahl von Schlüsseln aus Büros und somit letztendlich von Autos verhindern kann.
- für die Wandverankerung vorbereitet, Verankerungsmaterial im Lieferumfang enthalten.
- alle Modelle verfügen über einen Einwurfschlitz, durch den die Schlüssel, ohne den Tresor zu öffnen, eingeworfen werden können.
- Lieferung inkl. Schlüsselringe und farbiger Anhänger
- beschichtet mit hochwertiger, kratzfester Farbe
- Farbe: RAL9003 signalweiss

144 Haken

- 12 Hakenleisten je 12 Haken an Rückwand und Türinnenseite
- Grösse: 660 x 430 x 130 mm (H x B x T)
- Gewicht: ca. 19 kg

Best.-Nr. KS33E

Fr. 295.00/Stk.



SCHLÜSSELTRESOR MIT ELEKTRONISCHESCHLOSS FÜR 73 GROSSE SCHLÜSSEL

- Einbruchschutz: Sicherheitsstufe A nach VDMA 24992
- Bauart: Einwandige, besonders stabile Ausführung aus robustem Stahlblech. Nummerierte Schlüsselleisten mit stufenlos verstellbaren Metallhaken
- Hakenleisten: grosser Hakenabstand und tiefe Haken bietet viel Platz für grosse Autoschlüssel oder Schlüsselbunde
- nummerierte Schlüsselleiste in RAL 7035, stufenlos verstellbar
- Rückwand: 5 Hakenleisten mit je 9 Haken
- Türinnenseite: 4 Hakenleisten mit je 7 Haken
- Verschluss: Elektronikschloss EM 1620/1040
- Lackierung: Lichtgrau, RAL 7035
- Grösse: 600 x 450 x 180 mm (H x B x T)
- Gewicht: ca. 38 kg

Best.-Nr. ST 73/GAE

Fr. 895.00/Stk.

SCHLÜSSELTRESOR MIT 120 HAKEN

- für moderne Autoschlüssel
- Verankerungslöcher an der Rückwand
- Beschlag: 12 mm vorstehend
- Farbe: RAL 7035 (Lichtgrau)
- mit Elektronikschloss und zwei Doppelbartschlüsseln
- 120 Haken
- Hakenlänge: 58 mm
- Gewicht: 60 kg
- Grösse: 636 x 812 x 206 mm (H x B x T)

Best.-Nr. 430.12.058.1

Fr. 995.00/Stk.

SCHLÜSSELRESOR MIT ELEKTRONISCHLOSS

- Einbruchsicherheit: Widerstandsgrad 1 nach EN 1143-1; zertifiziert durch ECB-S und VdS
- Feuerschutz: Tür und doppelte Wandung durch hochfeuerbeständige Isoliermasse nach DIN 4102 geschützt. Rundumlaufender Feuerfalz
- Bauart: Starke Ausführung mit definiertem Einbruchschutz von 30/50 RU*) gegen Einbruchversuche mit mechanischen und thermischen Werkzeugen. Zentralverschluss mit kräftigen Rundbolzen. Tür doppelwandig, 87 mm stark, Türblatt aus 10 mm Stahl, Gehäuse doppelwandig mit Spezialverstärkung, Buchse für Verankerung in der Rückwand
- Lackierung: Lichtgrau, RAL 7035
- 70 Haken (7 Haken pro Hakenleiste an Rückwand und Türinnenseite)
- Grösse: 636 x 496 x 300 mm (H x B x T)
- Gewicht: ca. 110 kg

Best.-Nr. MVO-ST70
Fr. 2'490.00/Stk.

*) RU = Resistant Unit: Widerstandseinheit, Teilzugriff/Vollzugriff



VdS
GEPÜFT NACH
VdS 2450 KLASSE 1
(EURO-NORM 1143-1)

SCHLÜSSELRESOR MIT ELEKTRONISCHLOSS

- Einbruchsicherheit: Widerstandsgrad 1 nach EN 1143-1; zertifiziert durch ECB-S und VdS
- Feuerschutz: Tür und doppelte Wandung durch hochfeuerbeständige Isoliermasse nach DIN 4102 geschützt. Rundumlaufender Feuerfalz
- Bauart: Starke Ausführung mit definiertem Einbruchschutz von 30/50 RU*) gegen Einbruchversuche mit mechanischen und thermischen Werkzeugen. Zentralverschluss mit kräftigen Rundbolzen. Tür doppelwandig, 87 mm stark, Türblatt aus 10 mm Stahl, Gehäuse doppelwandig mit Spezialverstärkung, Buchse für Verankerung in der Rückwand
- Lackierung: Lichtgrau, RAL 7035
- 154 Haken (7 Haken pro Hakenleiste an Rückwand und Türinnenseite)
- Grösse: 1226 x 496 x 300 mm (H x B x T)
- Gewicht: ca. 220 kg

Best.-Nr. MVO-ST154
Fr. 3'790.00/Stk.

*) RU = Resistant Unit: Widerstandseinheit, Teilzugriff/Vollzugriff



VdS
GEPÜFT NACH
VdS 2450 KLASSE 1
(EURO-NORM 1143-1)

FINGERPRINT

- Erfassung von 3 Programmierfingern und 97 Öffnungsfingern
- mehr als 2 Mio. Benutzungen
- Autorisierung von Öffnungsfingern nur durch Programmierfinger
- thermischer, manipulationssicherer Zeilensensor
- Einlesen eines Fingers trotz kleinerer Verletzungen sichergestellt
- selbstlernende Erkennungssoftware
- Sicherung der gespeicherten Daten auch bei Stromausfall

Best.-Nr. ES-VDS
Fr. 1'590.00/Stk.



VdS
GEPÜFT NACH
VdS 2450 KLASSE 1
(EURO-NORM 1143-1)

SCHLÜSSELTRESOR FÜR 2100 SCHLÜSSEL INKL. ELEKTRONIKSCHLOSS

- Einbruchschutz: Sicherheitsstufe B nach VDMA 24992. Glatte Ummantelung, die keine Angriffspunkte bietet. Schloss und Riegelwerk durch bohrersichere Platte geschützt
- Feuerschutz: Tür und Wandung gefüllt mit hitzebeständiger Isoliermasse nach DIN 4102, rundumlaufender Feuerfalz, Schutz gegen leichte Brände
- Bauart: Doppelwandige Spezialkonstruktion aus hochwertigem Stahl, über Ecken und Kanten gebogen und elektrisch verschweisst. Tür 80 mm stark, mit aussenliegenden Lappenbändern, ermöglicht Türöffnung von 180°. Beschläge 65 mm vorstehend. Innen mit ausziehbaren Schlüsseltafeln auf Teleskop-Vollauszügen. Die erste bis vorletzte Tafel ist beidseitig mit Schlüsselleisten bestückt, die letzte Tafel nur auf der Vorderseite. Nummerierte Schlüsselleisten mit stufenlos verstellbaren Metallhaken, erweiterbar durch Einschrauben zusätzlicher Schlüsselleisten
- 210 Hakenleisten in RAL 7035 mit je 10 Haken
- Lackierung: Lichtgrau, RAL 7035
- Grösse: 1600 x 700 x 500 mm (H x B x T)
- Gewicht: ca. 410 kg

Best.-Nr. SB 161

Fr. 4'995.00/Stk.

KOMBITRESOR SCHLÜSSEL- & MÖBELTRESOR

- Einbruchsicherheit: Widerstandsgrad 1 nach EN 1143-1; zertifiziert durch ECB-S und VdS.
- Feuerschutz: Tür und doppelte Wandung durch hochfeuerbeständige Isoliermasse nach DIN 4102 geschützt. Rundumlaufender Feuerfalz.
- Bauart: Starke Ausführung mit definiertem Einbruchschutz von 30/50 RU gegen Einbruchversuche mit mechanischen und thermischen Werkzeugen. Zentralverschluss mit kräftigen Rundbolzen. Tür doppelwandig, 87 mm stark, Türblatt aus 10 mm Stahl, Gehäuse doppelwandig mit Spezialverstärkung, Buchse für Verankerung in der Rückwand und im Boden.
- Verschluss: 2 x Elektronikschloss M-Lock mit aufgesetzter Tastatur (Austausch der Batterie von aussen). Die Tastatur inkl. Hängegriff trägt 55 mm auf.
- Innenausstattung Schlüsseltresor: Rückwand, Türinnenseite und Wendetafel (beidseitig) mit je 8 Hakenleisten à 9 Haken. Total 288 Haken. Aufnahmefläche der Haken 35 mm. Abstand zwischen den Haken 35 mm. Abstand zwischen den Leisten 100 mm (verstellbar). Aussenliegende Lappenbänder, dadurch lässt sich die Türe 180 Grad öffnen.
- Innenausstattung Sockel: 1 Einlegeboden verstellbar (geeignet für Tageskasse, Ordner, etc.). Innenmass: 394 x 499 x 360 mm (H x B x T). Türöffnung 90 Grad.
- Lackierung: Lichtgrau, RAL 7035
- Grösse: ca. 1700 x 600 x 500 mm (H x B x T)
- Gewicht: ca. 360 kg

Best.-Nr. EV/MVO 288

Fr. 4'995.00/Stk.

Musterplakette



Musterplakette



**EIN PROBLEM IST
HALB GELÖST,
WENN ES KLAR
FORMULIERT IST.**

John Dewey

KEYBOX.

FÜR SÄMTLICHE SCHLÜSSEL UND WERTSACHEN

Wählen Sie das System, das optimal zu Ihnen passt. Die Ausführung der Basic-Serie ist einfach gehalten, während die System-Serie über ein Display und zusätzliche Funktionen verfügt. Die Erweiterungsserie Expansion (E) passt sowohl zur Basic- als auch zur System-Serie.



KEYBOX.

BASIC SERIE (B)

Die Basic-Serie (B) setzt auf Einfachheit und Sicherheit.

Der Schrank ist mit einem Codeschloss für die Codeeingabe und Programmierung ausgestattet. Eine kleine Diode über der Tastatur zeigt an, dass der Schrank aktiv ist, eine höhere Blinkfrequenz weist auf den Betrieb im Servicemodus hin.

Pro Schlüsselfach können unbegrenzt viele verschiedene Codes programmiert werden.

Der Schrank ist in verschiedenen Modellen mit 16, 29 oder 216 Schlüsselhaken oder mit 6 kleineren Fächern erhältlich.

Alle Schränke können mit bis zu 15 E-Schränken in beliebigen Kombinationen erweitert werden.

So kann ein System über 96 Fächer verfügen und nach wie vor über dasselbe Codeschloss gesteuert werden.

KEYBOX MODELL 9001 B

- Schlüsselschrank der Basic-Serie mit 1 Tür und 29 Schlüsselhaken
- eine kleine Diode über der Tastatur zeigt an, dass der Schrank aktiv ist
- Codeschloss für Codeeingabe und Programmierung
- acht Codes pro Schlüsselfach
- erweiterbar um bis zu 15 Schränke aus der Expansion-Serie
- Codespeicher
- Sperrfunktion
- einfacher Anschluss (230 V)
- Stahl 1,5 mm
- witterungsbeständige Pulverlackierung
- Masse: 280 x 345 x 93 mm (H x B x T)
- Gewicht: 5,3 kg

Best.-Nr. 2301

Fr. 1'190.00/Stk.

Zubehör:

Batterie-Backup

Best.-Nr. 2385

Fr. 190.00/Stk.



KEYBOX MODELL 9002 B

- Schlüsselschrank der Basic-Serie mit 2 Türen und 16 Schlüsselhaken (8 Schlüsselhaken je Tür)
- eine kleine Diode über der Tastatur zeigt an, dass der Schrank aktiv ist
- Codeschloss für Codeeingabe und Programmierung
- acht Codes pro Schlüsselfach
- erweiterbar um bis zu 15 Schränke aus der Expansion-Serie
- Codespeicher
- Sperrfunktion
- einfacher Anschluss (230 V)
- Stahl 1,5 mm
- witterungsbeständige Pulverlackierung
- Masse: 280 x 345 x 93 mm (H x B x T)
- Gewicht: 5,3 kg

Best.-Nr. 2302

Fr. 1'290.00/Stk.

Zubehör:

Batterie-Backup

Best.-Nr. 2385

Fr. 190.00/Stk.



KEYBOX MODELL 9006 B

- Schlüsselschrank der Basic-Serie mit 6 kleinen Fächern
- eine kleine Diode über der Tastatur zeigt an, dass der Schrank aktiv ist
- Codeschloss für Codeeingabe und Programmierung
- unbegrenzte Codes pro Schlüsselfach
- erweiterbar um bis zu 15 (E)-Schränke aus der Expansion-Serie
- Codespeicher
- Sperrfunktion
- einfacher Anschluss (230 V)
- Stahl 1,5 mm
- witterungsbeständige Pulverlackierung
- Masse: 280 x 345 x 93 mm (H x B x T)
- Gewicht: 5,8 kg

Best.-Nr. 2306

Fr. 1'390.00/Stk.**Zubehör:**

Batterie-Backup

Best.-Nr. 2385

Fr. 190.00/Stk.

KEYBOX MODELL 9006 B

Edelstahl, schwarz pulverbeschichtet

- Schlüsselschrank der Basic-Serie mit 6 kleinen Fächern
- eine kleine Diode über der Tastatur zeigt an, dass der Schrank aktiv ist
- Codeschloss für Codeeingabe und Programmierung
- unbegrenzte Codes pro Schlüsselfach
- erweiterbar um bis zu 15 (E)-Schränke aus der Expansion-Serie
- Codespeicher
- Sperrfunktion
- einfacher Anschluss (230 V)
- Edelstahl 1,5 mm
- witterungsbeständige Pulverlackierung
- Masse: 280 x 345 x 93 mm (H x B x T)
- Gewicht: 5,8 kg

Best.-Nr. 2306P

Fr. 1'790.00/Stk.**Zubehör:**

Batterie-Backup

Best.-Nr. 2385

Fr. 190.00/Stk.

KEYBOX MODELL 9500 B

- Schlüsselschrank der Basic-Serie mit 1 Tür und 216 Schlüsselhaken
- eine kleine Diode über der Tastatur zeigt an, dass der Schrank aktiv ist
- Codeschloss für Codeeingabe und Programmierung
- unbegrenzte Codes pro Schlüsselfach
- erweiterbar um bis zu 15 Schränke aus der Expansion-Serie
- Codespeicher
- Sperrfunktion
- einfacher Anschluss (230 V)
- Stahl 1,5 mm
- witterungsbeständige Pulverlackierung
- Masse: 730 x 746 x 140 mm (H x B x T)
- Gewicht: 27 kg

Best.-Nr. 2332

Fr. 1'990.00/Stk.**Zubehör:**

Batterie-Backup

Best.-Nr. 2385

Fr. 190.00/Stk.

KEYBOX.

SYSTEM SERIE (S)

Die System-Serie ist eine flexiblere, intelligentere Schlüsselschrankserie, bei dem das Codeschloss durch ein Display für einen besseren Überblick und eine einfache Programmierung ergänzt wird.

Der Schrank kann bis zu 1200 Codes (1 bis 6 Zeichen) verwalten und bis zu 4000 Ereignisse speichern.

Die System-Serie kann darüber hinaus an einen PC angeschlossen und mit KeyWin Light programmiert werden.

Der Schrank ist in verschiedenen Modellen mit 16, 29 oder 216 Schlüsselhaken oder mit 6 kleineren Fächern erhältlich.

Alle Schränke können mit bis zu 15 E-Schränken in beliebigen Kombinationen erweitert werden.

So kann ein System über 96 Fächer verfügen, die alle über dasselbe Codeschloss gesteuert werden.

KEYBOX MODELL 9001 S

- Schlüsselschrank mit 1 Tür und 29 Schlüsselhaken
- Display mit einfacher Menüführung und Programmierung
- verwaltet bis zu 1200 Codes (1 bis 6 Zeichen) und speichert bis zu 4000 Ereignisse
- Einstellung von Gültigkeitszeiten für Codes
- ein Code für ein oder mehrere Fächer
- Code- und Ereignisspeicher, Ereignisprotokoll im Display
- Datums- u. Zeitanzeige, Sperrfunktion, Sprachauswahl
- erweiterbar um bis zu 15 Schränke aus der Expansion-Serie
- Administration mit PC-Programm KeyWin Light möglich
- Anschluss an Kartenleser und an externen Alarm möglich
- witterungsbeständige Pulverlackierung
- Aussenmasse: 280 x 345 x 93 mm (H x B x T), Stahl 1,5 mm
- Gewicht: 6 kg, Anschluss (230 V)

Best.-Nr. 2311

Fr. 1'590.00/Stk.

Zubehör:

Batterie-Backup

Best.-Nr. 2385

Fr. 190.00/Stk.

Zubehör:

Alarmkontakt

Best.-Nr. 2384

Fr. 38.00/Stk.

Zubehör:

KeyWin Light

Best.-Nr. 2383

Fr. 495.00/Stk.



KEYBOX MODELL 9002 S

- Schlüsselschrank mit 2 Türen und 16 Schlüsselhaken.
- Display mit einfacher Menüführung und Programmierung
- verwaltet bis zu 1200 Codes (1 bis 6 Zeichen) und speichert bis zu 4000 Ereignisse
- Einstellung von Gültigkeitszeiten für Codes
- ein Code für ein oder mehrere Fächer
- Code- und Ereignisspeicher, Ereignisprotokoll im Display
- Datums- u. Zeitanzeige, Sperrfunktion, Sprachauswahl
- erweiterbar um bis zu 15 Schränke aus der Expansion-Serie
- Administration mit PC-Programm KeyWin Light möglich
- Anschluss an Kartenleser und an externen Alarm möglich
- witterungsbeständige Pulverlackierung
- Aussenmasse: 280 x 345 x 93 mm (H x B x T), Stahl 1,5 mm
- Gewicht: 6 kg, Anschluss (230 V)

Best.-Nr. 2312

Fr. 1'690.00/Stk.

Zubehör:

Batterie-Backup

Best.-Nr. 2385

Fr. 190.00/Stk.

Zubehör:

Alarmkontakt

Best.-Nr. 2384

Fr. 38.00/Stk.

Zubehör:

KeyWin Light

Best.-Nr. 2383

Fr. 495.00/Stk.



KEYBOX MODELL 9006 S

- Schlüsselschrank mit 6 kleinen Fächern
- Display mit einfacher Menüführung und Programmierung
- verwaltet bis zu 1200 Codes (1 bis 6 Zeichen) und speichert bis zu 4000 Ereignisse
- Einstellung von Gültigkeitszeiten für Codes
- ein Code für ein oder mehrere Fächer
- Code- und Ereignisspeicher, Ereignisprotokoll im Display
- Datums- u. Zeitanzeige, Sperrfunktion, Sprachauswahl
- erweiterbar um bis zu 15 Schränke aus der Expansion-Serie
- Administration mit PC-Programm KeyWin Light möglich
- Anschluss an Kartenleser und an externen Alarm möglich
- witterungsbeständige Pulverlackierung
- Aussenmasse: 280 x 345 x 93 mm (H x B x T), Stahl 1,5 mm
- Gewicht: 6 kg, Anschluss (230 V)

Best.-Nr. 2316

Fr. 1'790.00/Stk.**Zubehör:**

Batterie-Backup

Best.-Nr. 2385

Fr. 190.00/Stk.**Zubehör:**

Alarmkontakt

Best.-Nr. 2384

Fr. 38.00/Stk.**Zubehör:**

KeyWin Light

Best.-Nr. 2383

Fr. 495.00/Stk.

KEYBOX MODELL 9006 S

Edelstahl, schwarz pulverbeschichtet

- Schlüsselschrank mit 6 kleinen Fächern
- Display mit einfacher Menüführung und Programmierung
- verwaltet bis zu 1200 Codes (1 bis 6 Zeichen) und speichert bis zu 4000 Ereignisse
- Einstellung von Gültigkeitszeiten für Codes
- ein Code für ein oder mehrere Fächer
- Code- und Ereignisspeicher, Ereignisprotokoll im Display
- Datums- u. Zeitanzeige, Sperrfunktion, Sprachauswahl
- erweiterbar um bis zu 15 Schränke aus der Expansion-Serie
- Administration mit PC-Programm KeyWin Light möglich
- Anschluss an Kartenleser und an externen Alarm möglich
- witterungsbeständige Pulverlackierung
- Edelstahl, 1,5 mm
- Aussenmasse: 280 x 345 x 93 mm (H x B x T), Stahl 1,5 mm
- Gewicht: 6 kg, Anschluss (230 V)

Best.-Nr. 2316P

Fr. 2'190.00/Stk.**Zubehör:**

Batterie-Backup

Best.-Nr. 2385

Fr. 190.00/Stk.**Zubehör:**

Alarmkontakt

Best.-Nr. 2384

Fr. 38.00/Stk.**Zubehör:**

KeyWin Light

Best.-Nr. 2383

Fr. 495.00/Stk.

KEYBOX MODELL 9500 S

- Schlüsselschrank mit 1 Tür und 216 Schlüsselhaken
- Display mit einfacher Menüführung und Programmierung
- verwaltet bis zu 1200 Codes (1 bis 6 Zeichen) und speichert bis zu 4000 Ereignisse
- Einstellung von Gültigkeitszeiten für Codes
- ein Code für ein oder mehrere Fächer
- Code- und Ereignisspeicher, Ereignisprotokoll im Display
- Datums- u. Zeitanzeige, Sperrfunktion, Sprachauswahl
- erweiterbar um bis zu 15 Schränke aus der Expansion-Serie
- Administration mit PC-Programm KeyWin Light möglich
- Anschluss an Kartenleser und an externen Alarm möglich
- witterungsbeständige Pulverlackierung
- Aussenmasse: 730 x 746 x 140 mm (H x B x T), Stahl 1,5 mm
- Gewicht: ca. 28 kg, Anschluss (230 V)

Best.-Nr. 2330

Fr. 2'490.00/Stk.**Zubehör:**

Batterie-Backup

Best.-Nr. 2385

Fr. 190.00/Stk.**Zubehör:**

Alarmkontakt

Best.-Nr. 2384

Fr. 38.00/Stk.**Zubehör:**

KeyWin Light

Best.-Nr. 2383

Fr. 495.00/Stk.

KEYBOX.

EXPANSION SERIE (E)

Die Expansion-Serie (E) ist eine Anbauschrankschrankserie, die mit den verschiedenen Serien entsprechend den benötigten Schlüsselplätzen oder Aufbewahrungsfächern kombiniert werden kann.

Ein Hauptschrank der Basic- oder System-Serie kann mit bis zu 15 Anbauschränken erweitert werden. Die Anbauschränke werden über das Codeschloss des Hauptschranks gesteuert.

KEYBOX MODELL 9001 E

- Anbauschrank der Expansion-Serie mit 1 Tür und 29 Schlüsselhaken
- Anschluss an Hauptschränke der B- oder S-Serie in beliebigen Kombinationen
- direkt durch externen Kartenleser steuerbar
- Schloss, Elektromagnet, 12 V
- witterungsbeständige Pulverlackierung
- Stahl 1,5 mm
- Aussenmasse: 280 x 345 x 93 mm (H x B x T)
- Gewicht: 4,3 kg

Best.-Nr. 2321

Fr. 890.00/Stk.

Zubehör:

Alarmkontakt

Best.-Nr. 2384

Fr. 38.00/Stk.



KEYBOX MODELL 9002 E

- Anbauschrank der Expansion-Serie mit 2 Türen und 16 Schlüsselhaken (8 Schlüsselhaken je Tür)
- Anschluss an Hauptschränke der B- oder S-Serie in beliebigen Kombinationen
- direkt durch externen Kartenleser steuerbar
- Schloss, Elektromagnet, 12 V
- witterungsbeständige Pulverlackierung
- Stahl 1,5 mm
- Aussenmasse: 280 x 345 x 93 mm (H x B x T)
- Gewicht: 4,3 kg

Best.-Nr. 2322

Fr. 990.00/Stk.

Zubehör:

Alarmkontakt

Best.-Nr. 2384

Fr. 38.00/Stk.



KEYBOX MODELL 9006 E

- Anbauschränk der Expansion-Serie mit 6 Fächern
- Anschluss an Hauptschränke der B- oder S-Serie in beliebigen Kombinationen
- direkt durch externen Kartenleser steuerbar
- Schloss, Elektromagnet, 12 V
- witterungsbeständige Pulverlackierung
- Stahl 1,5 mm
- Aussenmasse: 280 x 345 x 93 mm (H x B x T)
- Gewicht: 4,3 kg

Best.-Nr. 2326

Fr. 1'090.00/Stk.**Zubehör:**

Alarmkontakt

Best.-Nr. 2384

Fr. 38.00/Stk.

KEYBOX MODELL 9006 E

Edelstahl, schwarz pulverbeschichtet

- Anbauschränk der Expansion-Serie mit 6 Fächern
- Anschluss an Hauptschränke der B- oder S-Serie in beliebigen Kombinationen
- direkt durch externen Kartenleser steuerbar
- Schloss, Elektromagnet, 12 V
- witterungsbeständige Pulverlackierung
- Edelstahl 1,5 mm
- Aussenmasse: 280 x 345 x 93 mm (H x B x T)
- Gewicht: 4,3 kg

Best.-Nr. 2326P

Fr. 1'490.00/Stk.**Zubehör:**

Alarmkontakt

Best.-Nr. 2384

Fr. 38.00/Stk.

KEYBOX MODELL 9500 E

- Anbauschränk der Expansion-Serie mit 1 Tür und 216 Schlüsselhaken
- Anschluss an Hauptschränke der B- oder S-Serie in beliebigen Kombinationen
- direkt durch externen Kartenleser steuerbar
- Schloss, Elektromagnet, 12 V
- witterungsbeständige Pulverlackierung
- Stahl 1,5 mm
- Aussenmasse: 730 x 746 x 93 mm (H x B x T)
- Gewicht: 27 kg

Best.-Nr. 2335

Fr. 1'490.00/Stk.**Zubehör:**

Alarmkontakt

Best.-Nr. 2384

Fr. 38.00/Stk.

VALUEBOX.

ZUR AUFBEWAHRUNG VON WERTSACHEN UND MEDIKAMENTEN

Wählen Sie das System, das optimal zu Ihnen passt. Der Schrank ist mit 2, 3, 4, 5 oder 6 Fächern erhältlich. Die ValueBox gibt es in den Ausführungen Basic (B) und System (S).

Die Ausführung der Basic-Serie ist einfacher gehalten, während die System-Serie über ein Display und zusätzliche Funktionen verfügt.

Die Erweiterungsserie Expansion (E) passt sowohl zur Basic- als auch zur System-Serie.





VALUEBOX.

BASIC SERIE (B)

Die Basic-Serie (B) setzt auf Einfachheit und Sicherheit.

Der Schrank ist mit einem Codeschloss für die Codeeingabe und Programmierung ausgestattet.

Eine kleine Diode über der Tastatur zeigt an, dass der Schrank aktiv ist, eine höhere Blinkfrequenz weist auf den Betrieb im Servicemodus hin.

Pro Fach können acht verschiedene Codes programmiert werden.

Der Schrank ist in verschiedenen Modellen mit 2 bis 6 Fächern erhältlich. Alle Schränke können mit bis zu 15 E-Schränken in beliebigen Kombinationen erweitert werden.

So kann ein System über 96 Fächer verfügen und nach wie vor über dasselbe Codeschloss gesteuert werden.

VALUEBOX MODELL 7002 B

- Aufbewahrungsschrank mit 2 Aufbewahrungsfächern
- Codeschloss für Codeeingabe und Programmierung
- acht Codes pro Schlüsselfach
- erweiterbar um bis zu 15 Schränke aus der Expansion-Serie
- Codespeicher
- Sperrfunktion
- einfacher Anschluss (230 V)
- Stahl 1,5 mm
- witterungsbeständige Pulverlackierung
- Aussenmasse: 460 x 745 x 270 mm (H x B x T)
- Gewicht: 20 kg

Best.-Nr. 2702

Fr. 1'990.00/Stk.

Zubehör:

Batterie-Backup

Best.-Nr. 2385

Fr. 190.00/Stk.



VALUEBOX MODELL 7003 B

- Aufbewahrungsschrank mit 3 Aufbewahrungsfächern
- Codeschloss für Codeeingabe und Programmierung
- acht Codes pro Schlüsselfach
- erweiterbar um bis zu 15 Schränke aus der Expansion-Serie
- Codespeicher
- Sperrfunktion
- einfacher Anschluss (230 V)
- Stahl 1,5 mm
- witterungsbeständige Pulverlackierung
- Aussenmasse: 460 x 745 x 270 mm (H x B x T)
- Gewicht: 20 kg

Best.-Nr. 2703

Fr. 2'040.00/Stk.

Zubehör:

Batterie-Backup

Best.-Nr. 2385

Fr. 190.00/Stk.



VALUEBOX MODELL 7004 B

- Aufbewahrungsschrank mit 4 Aufbewahrungsfächern
- Codeschloss für Codeeingabe und Programmierung
- acht Codes pro Schlüsselfach
- erweiterbar um bis zu 15 Schränke aus der Expansion-Serie
- Codespeicher
- Sperrfunktion
- einfacher Anschluss (230 V)
- Stahl 1,5 mm
- witterungsbeständige Pulverlackierung
- Aussenmasse: 460 x 745 x 270 mm (H x B x T)
- Gewicht: 20 kg

Best.-Nr. 2704

Fr. 2'090.00/Stk.**Zubehör:**

Batterie-Backup

Best.-Nr. 2385

Fr. 190.00/Stk.

VALUEBOX MODELL 7005 B

- Aufbewahrungsschrank mit 5 Aufbewahrungsfächern
- Codeschloss für Codeeingabe und Programmierung
- acht Codes pro Schlüsselfach
- erweiterbar um bis zu 15 Schränke aus der Expansion-Serie
- Codespeicher
- Sperrfunktion
- einfacher Anschluss (230 V)
- Stahl 1,5 mm
- witterungsbeständige Pulverlackierung
- Aussenmasse: 460 x 745 x 270 mm (H x B x T)
- Gewicht: 20 kg

Best.-Nr. 2705

Fr. 2'140.00/Stk.**Zubehör:**

Batterie-Backup

Best.-Nr. 2385

Fr. 190.00/Stk.

VALUEBOX MODELL 7006 B

- Aufbewahrungsschrank mit 6 Aufbewahrungsfächern
- Codeschloss für Codeeingabe und Programmierung
- acht Codes pro Schlüsselfach
- erweiterbar um bis zu 15 Schränke aus der Expansion-Serie
- Codespeicher
- Sperrfunktion
- einfacher Anschluss (230 V)
- Stahl 1,5 mm
- witterungsbeständige Pulverlackierung
- Aussenmasse: 460 x 745 x 270 mm (H x B x T)
- Gewicht: 20 kg

Best.-Nr. 2706

Fr. 2'190.00/Stk.**Zubehör:**

Batterie-Backup

Best.-Nr. 2385

Fr. 190.00/Stk.

VALUEBOX.

SYSTEM SERIE (S)

Die System-Serie (S) ist eine flexiblere, intelligenter ValueBox-Serie, bei der das Codeschloss durch ein Display für einen besseren Überblick und eine einfache Programmierung ergänzt wird.

Der Schrank kann bis zu 1200 Codes (1 bis 6 Zeichen) verwalten und bis zu 4000 Ereignisse speichern.

Darüber hinaus kann die System-Serie mit KeyWin Light programmiert werden.

Der Schrank ist in verschiedenen Modellen mit 2 bis 6 Fächern erhältlich.

Alle Schränke können mit bis zu 15 E-Schränken in beliebigen Kombinationen erweitert werden.

So kann ein System über 96 Fächer verfügen, die alle über ein und dasselbe Codeschloss gesteuert werden.

VALUEBOX MODELL 7002 S

- Aufbewahrungsschrank mit 2 Aufbewahrungsfächern
- Display mit einfacher Menüführung und Programmierung
- verwaltet bis zu 1200 Codes (1 bis 6 Zeichen) und speichert bis zu 4000 Ereignisse
- Einstellung von Gültigkeitszeiten für Codes
- ein Code für ein oder mehrere Fächer
- Code- und Ereignisspeicher, Ereignisprotokoll im Display
- Datums- u. Zeitanzeige, Sperrfunktion, Sprachauswahl
- erweiterbar um bis zu 15 Schränke aus der Expansion-Serie
- Administration mit PC-Programm KeyWin Light möglich
- Anschluss an Kartenleser und an externen Alarm möglich
- witterungsbeständige Pulverlackierung
- Aussenmasse: 460 x 745 x 270 mm (H x B x T), Stahl 1,5 mm
- Gewicht: 20 kg, Anschluss (230 V)

Best.-Nr. 2712

Fr. 2'190.00/Stk.

Zubehör:

Batterie-Backup

Best.-Nr. 2385

Fr. 190.00/Stk.

Zubehör:

Alarmkontakt

Best.-Nr. 2384

Fr. 38.00/Stk.

Zubehör:

KeyWin Light

Best.-Nr. 2383

Fr. 495.00/Stk.



VALUEBOX MODELL 7003 S

- Aufbewahrungsschrank mit 3 Aufbewahrungsfächern
- Display mit einfacher Menüführung und Programmierung
- verwaltet bis zu 1200 Codes (1 bis 6 Zeichen) und speichert bis zu 4000 Ereignisse
- Einstellung von Gültigkeitszeiten für Codes
- ein Code für ein oder mehrere Fächer
- Code- und Ereignisspeicher, Ereignisprotokoll im Display
- Datums- u. Zeitanzeige, Sperrfunktion, Sprachauswahl
- erweiterbar um bis zu 15 Schränke aus der Expansion-Serie
- Administration mit PC-Programm KeyWin Light möglich
- Anschluss an Kartenleser und an externen Alarm möglich
- witterungsbeständige Pulverlackierung
- Aussenmasse: 460 x 745 x 270 mm (H x B x T), Stahl 1,5 mm
- Gewicht: 20 kg, Anschluss (230 V)

Best.-Nr. 2713

Fr. 2'240.00/Stk.

Zubehör:

Batterie-Backup

Best.-Nr. 2385

Fr. 190.00/Stk.

Zubehör:

Alarmkontakt

Best.-Nr. 2384

Fr. 38.00/Stk.

Zubehör:

KeyWin Light

Best.-Nr. 2383

Fr. 495.00/Stk.



VALUEBOX MODELL 7004 S

- Aufbewahrungsschrank mit 4 Aufbewahrungsfächern
- Display mit einfacher Menüführung und Programmierung
- verwaltet bis zu 1200 Codes (1 bis 6 Zeichen) und speichert bis zu 4000 Ereignisse
- Einstellung von Gültigkeitszeiten für Codes
- ein Code für ein oder mehrere Fächer
- Code- und Ereignisspeicher, Ereignisprotokoll im Display
- Datums- u. Zeitanzeige, Sperrfunktion, Sprachauswahl
- erweiterbar um bis zu 15 Schränke aus der Expansion-Serie
- Administration mit PC-Programm KeyWin Light möglich
- Anschluss an Kartenleser und an externen Alarm möglich
- witterungsbeständige Pulverlackierung
- Aussenmasse: 460 x 745 x 270 mm (H x B x T), Stahl 1,5 mm
- Gewicht: 20 kg, Anschluss (230 V)

Best.-Nr. 2714

Fr. 2'290.00/Stk.**Zubehör:**

Batterie-Backup

Best.-Nr. 2385

Fr. 190.00/Stk.**Zubehör:**

Alarmkontakt

Best.-Nr. 2384

Fr. 38.00/Stk.**Zubehör:**

KeyWin Light

Best.-Nr. 2383

Fr. 495.00/Stk.

VALUEBOX MODELL 7005 S

- Aufbewahrungsschrank mit 5 Aufbewahrungsfächern
- Display mit einfacher Menüführung und Programmierung
- verwaltet bis zu 1200 Codes (1 bis 6 Zeichen) und speichert bis zu 4000 Ereignisse
- Einstellung von Gültigkeitszeiten für Codes
- ein Code für ein oder mehrere Fächer
- Code- und Ereignisspeicher, Ereignisprotokoll im Display
- Datums- u. Zeitanzeige, Sperrfunktion, Sprachauswahl
- erweiterbar um bis zu 15 Schränke aus der Expansion-Serie
- Administration mit PC-Programm KeyWin Light möglich
- Anschluss an Kartenleser und an externen Alarm möglich
- witterungsbeständige Pulverlackierung
- Aussenmasse: 460 x 745 x 270 mm (H x B x T), Stahl 1,5 mm
- Gewicht: 20 kg, Anschluss (230 V)

Best.-Nr. 2715

Fr. 2'340.00/Stk.**Zubehör:**

Batterie-Backup

Best.-Nr. 2385

Fr. 190.00/Stk.**Zubehör:**

Alarmkontakt

Best.-Nr. 2384

Fr. 38.00/Stk.**Zubehör:**

KeyWin Light

Best.-Nr. 2383

Fr. 495.00/Stk.

VALUEBOX MODELL 7006 S

- Aufbewahrungsschrank mit 6 Aufbewahrungsfächern
- Display mit einfacher Menüführung und Programmierung
- verwaltet bis zu 1200 Codes (1 bis 6 Zeichen) und speichert bis zu 4000 Ereignisse
- Einstellung von Gültigkeitszeiten für Codes
- ein Code für ein oder mehrere Fächer
- Code- und Ereignisspeicher, Ereignisprotokoll im Display
- Datums- u. Zeitanzeige, Sperrfunktion, Sprachauswahl
- erweiterbar um bis zu 15 Schränke aus der Expansion-Serie
- Administration mit PC-Programm KeyWin Light möglich
- Anschluss an Kartenleser und an externen Alarm möglich
- witterungsbeständige Pulverlackierung
- Aussenmasse: 460 x 745 x 270 mm (H x B x T), Stahl 1,5 mm
- Gewicht: 20 kg, Anschluss (230 V)

Best.-Nr. 2716

Fr. 2'390.00/Stk.**Zubehör:**

Batterie-Backup

Best.-Nr. 2385

Fr. 190.00/Stk.**Zubehör:**

Alarmkontakt

Best.-Nr. 2384

Fr. 38.00/Stk.**Zubehör:**

KeyWin Light

Best.-Nr. 2383

Fr. 495.00/Stk.

VALUEBOX.

EXPANSIONS SERIE (E)

Die Expansion-Serie (E) ist eine Anbauschranksreihe, die mit den verschiedenen Serien entsprechend den benötigten Aufbewahrungsfächern kombiniert werden kann.

Ein Hauptschrank der Basic- oder System-Serie kann mit bis zu 15 Anbauschränken erweitert werden.

Die Anbauschränke werden über das Codeschloss des Hauptschranks gesteuert.

VALUEBOX MODELL 7002 E

- Anbauschrank der Expansion-Serie mit 2 Aufbewahrungsfächern
- Anschluss an Hauptschränke der B- oder S-Serie in beliebigen Kombinationen
- direkt durch externen Kartenleser steuerbar
- Schloss, Elektromagnet, 12 V
- witterungsbeständige Pulverlackierung
- Stahl 1,5 mm
- Aussenmasse: 460 x 745 x 270 mm (H x B x T)
- Gewicht: 20 kg

Best.-Nr. 2722

Fr. 1'190.00/Stk.

Zubehör:

Alarmkontakt

Best.-Nr. 2384

Fr. 38.00/Stk.



VALUEBOX MODELL 7003 E

- Anbauschrank der Expansion-Serie mit 3 Aufbewahrungsfächern
- Anschluss an Hauptschränke der B- oder S-Serie in beliebigen Kombinationen
- direkt durch externen Kartenleser steuerbar
- Schloss, Elektromagnet, 12 V
- witterungsbeständige Pulverlackierung
- Stahl 1,5 mm
- Aussenmasse: 460 x 745 x 270 mm (H x B x T)
- Gewicht: 20 kg

Best.-Nr. 2723

Fr. 1'240.00/Stk.

Zubehör:

Alarmkontakt

Best.-Nr. 2384

Fr. 38.00/Stk.



VALUEBOX MODELL 7004 E

- Anbauschränk der Expansion-Serie mit 4 Aufbewahrungsfächern
- Anschluss an Hauptschränke der B- oder S-Serie in beliebigen Kombinationen
- direkt durch externen Kartenleser steuerbar
- Schloss, Elektromagnet, 12 V
- witterungsbeständige Pulverlackierung
- Stahl 1,5 mm
- Aussenmasse: 460 x 745 x 270 mm (H x B x T)
- Gewicht: 20 kg

Best.-Nr. 2724

Fr. 1'290.00/Stk.**Zubehör:**

Alarmkontakt

Best.-Nr. 2384

Fr. 38.00/Stk.

VALUEBOX MODELL 7005 E

- Anbauschränk der Expansion-Serie mit 5 Aufbewahrungsfächern
- Anschluss an Hauptschränke der B- oder S-Serie in beliebigen Kombinationen
- direkt durch externen Kartenleser steuerbar
- Schloss, Elektromagnet, 12 V
- witterungsbeständige Pulverlackierung
- Stahl 1,5 mm
- Aussenmasse: 460 x 745 x 270 mm (H x B x T)
- Gewicht: 20 kg

Best.-Nr. 2725

Fr. 1'340.00/Stk.**Zubehör:**

Alarmkontakt

Best.-Nr. 2384

Fr. 38.00/Stk.

VALUEBOX MODELL 7006 E

- Anbauschränk der Expansion-Serie mit 6 Aufbewahrungsfächern
- Anschluss an Hauptschränke der B- oder S-Serie in beliebigen Kombinationen
- direkt durch externen Kartenleser steuerbar
- Schloss, Elektromagnet, 12 V
- witterungsbeständige Pulverlackierung
- Stahl 1,5 mm
- Aussenmasse: 460 x 745 x 270 mm (H x B x T)
- Gewicht: 20 kg

Best.-Nr. 2726

Fr. 1'390.00/Stk.**Zubehör:**

Alarmkontakt

Best.-Nr. 2384

Fr. 38.00/Stk.

**VOR LAUTER
LÖSUNGEN SEHE
ICH DAS
PROBLEM NICHT
MEHR.**

Maria Ellendt

KEYCONTROL.

FÜR DEN KLEINEN UND GROSSEN BEDARF

Ihr KeyControl-System kann einige wenige oder bis zu mehrere tausend Schlüssel enthalten. Wenn der Bedarf steigt, können Sie Ihren Schrank einfach durch weitere Schlüsselleisten und Schlüsselplätze ergänzen. Oder Sie kombinieren mehrere Schränke in einem System, das bis zu einhundert Schränke umfassen kann. Die Schränke verfügen über Batteriebackup und Alarm sowie ein Display mit einfacher Menüführung und Suchfunktion.



KEYCONTROL KEYWIN 6.

NOCH LEISTUNGSSTÄRKER IN DER CLOUD.

Digitale Systematisierung, Kontrolle und Steuerung.

Erfahren Sie schon heute, wie Sie Ihre Schlüssel auf bestmögliche Art und Weise verwalten können. Ob einige wenige oder mehrere tausend Schlüssel:

Wir bieten eine sichere Kontrolle und Verwaltung.

Verwaltung

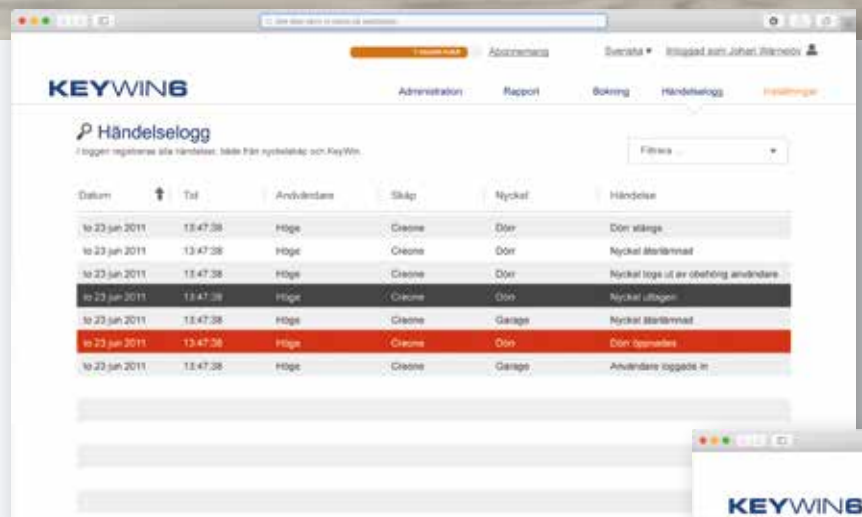
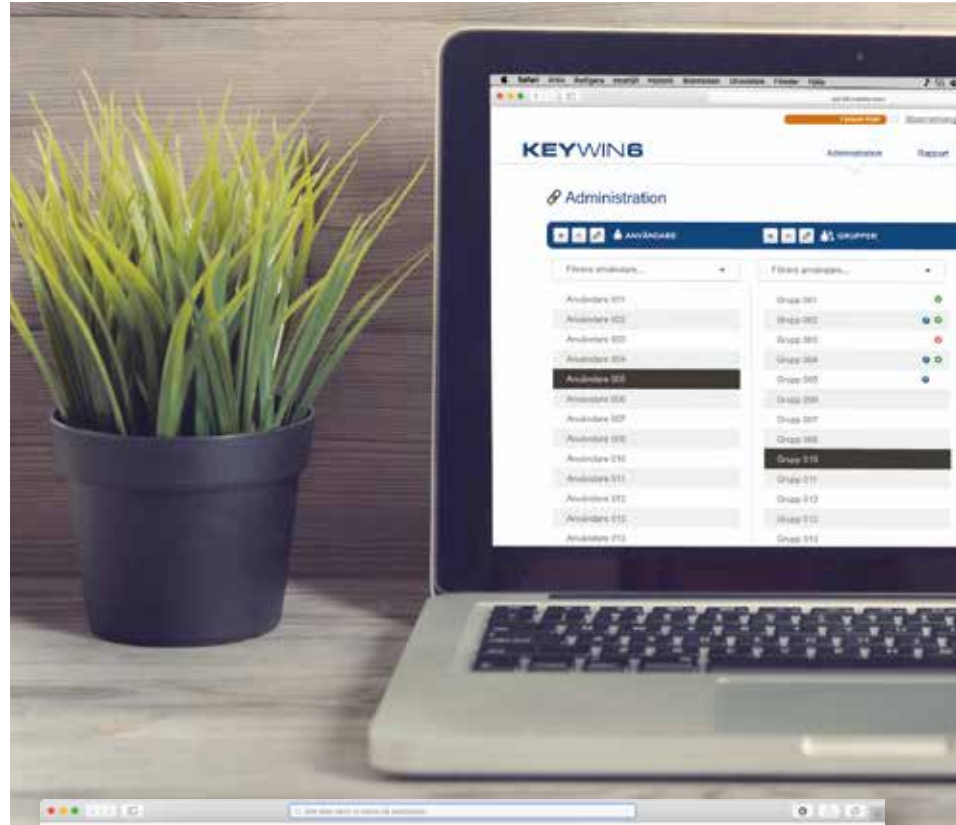
Mit der intelligenten Suchfunktion erhalten Sie leicht einen vollständigen Überblick. So finden Sie schnell den richtigen Anwender oder Schlüssel. Markieren Sie einen Schlüssel, um zu sehen, welche Benutzer und Gruppen einem bestimmten Schlüssel zugewiesen sind, oder markieren Sie Benutzer oder Gruppen, um zu sehen, welche Schlüssel diesen zugewiesen sind.

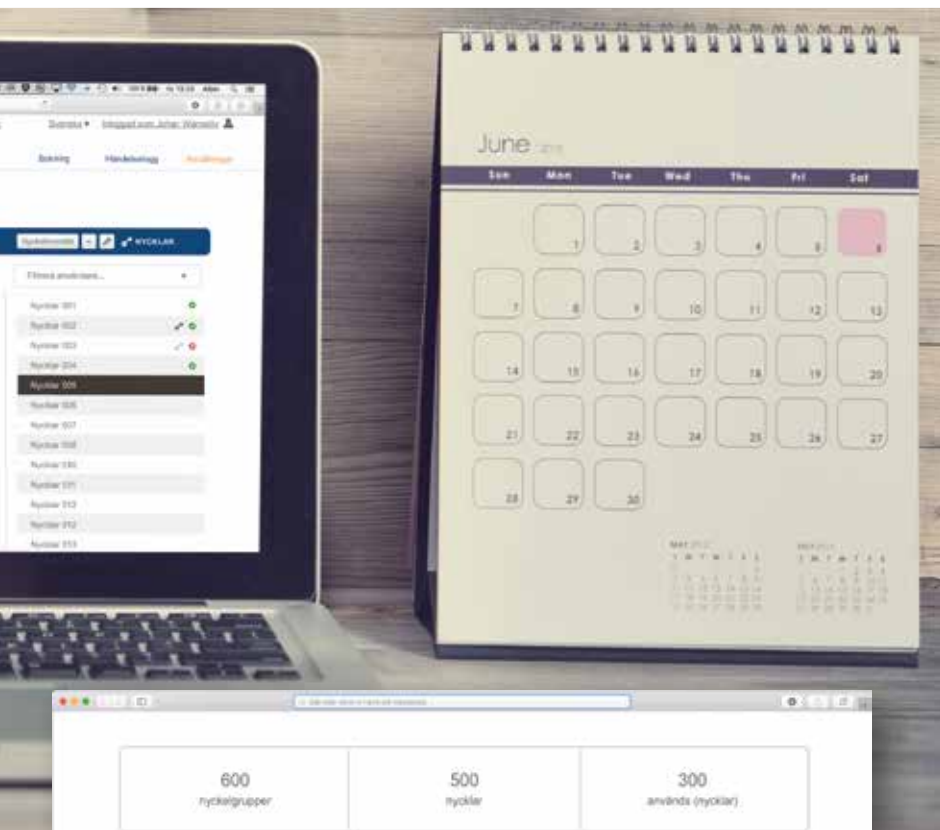


Ereignisprotokoll

Informieren Sie sich über alle Vorgänge im Protokoll oder wählen Sie die benötigten Teile. Die intelligente Suchfunktion mit Auswahlmöglichkeiten und einem Zeitrahmen vereinfacht die Suche nach den gewünschten Informationen oder einem bestimmten Bericht.

Sämtliche Alarme im Protokoll werden mit einer deutlichen roten Markierung angezeigt und geben klar und deutlich Aufschluss darüber, wer oder was den Alarm ausgelöst hat.



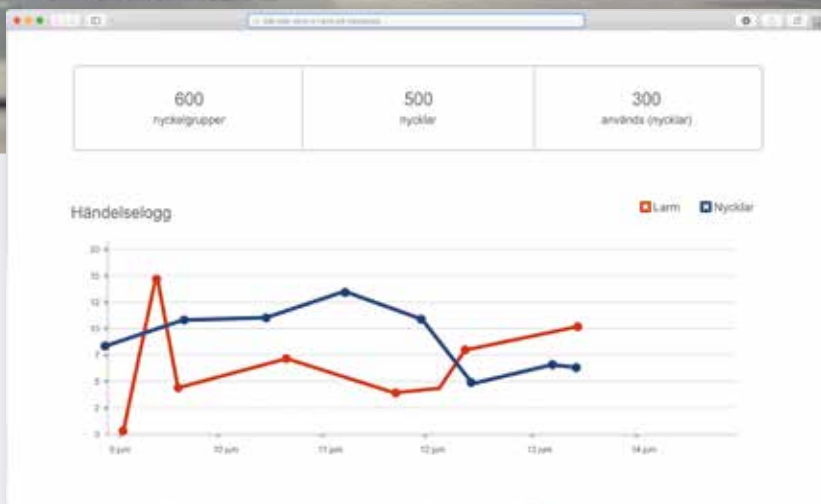


Berichte

Mit unserem KeyWin6-Berichtssystem haben Sie stets den vollen Überblick über alle Vorgänge. So erhalten Sie unter anderem eine Liste mit den zehn häufigsten Alarmen während eines bestimmten Zeitraums. Sie können sich auch sehr einfach eine Liste mit den häufigsten Benutzern des Systems und der am häufigsten benutzten Schlüssel anzeigen lassen. Alle diese Statistiken werden für jeden Tag grafisch dargestellt und vermitteln ein deutliches Bild, wie das System genutzt wird.

Einstellungen

Über Einstellungen können Sie ein neues System installieren und Administratoren hinzufügen oder entfernen. Ausserdem nehmen Sie in diesem Werkzeug erweiterte Einstellungen vor, z. B. Sprach-einstellungen, die Anzahl der gültigen Zeichen für Codes sowie Backup- und Kommunikationseinstellungen.



Buchungen

Mit dem KeyWin6-Schlüsselbuchungssystem können Sie Schlüssel und Wertsachen einfach im Voraus buchen. So gehen Sie sicher, dass Schlüssel und Wertsachen verfügbar sind, wenn Sie diese benötigen.

Diese Funktion ist nur in KeyWin6 large verfügbar.

Användare	Släp	Nyckel	Händelse
Höge	Carone	Dör	Bilstränge
Höge	Carone	Dör	Nyckel återlämnad
Höge	Carone	Dör	Nyckel lägs ut av obehörig användare
Höge	Carone	Dör	Nyckel uttagen
Höge	Carone	Garage	Nyckel återlämnad
Höge	Carone	Dör	Dör öppnades
Höge	Carone	Garage	Användare loggade in

Hosting

Unser KeyWin-Webhostingdienst für die Schlüsselverwaltung wurde zusammen mit Saab Combitec entwickelt und bietet die im Branchenvergleich höchste IT-Sicherheit sowie eine nahtlose und intuitive Funktionalität.

KEYCONTROL MODELL 9400 SC

- die intelligente Schlüsselaufbewahrung für jeden Bedarf
- Sie wissen jederzeit, wer wann welchen Schlüssel genommen hat
- kann am Alarm angeschlossen werden
- Schrankmaterial: 1,5 mm Stahlblech
- pulverlackiert
- für maximal 3 Schlüsselleisten mit je 14 Plätzen
- geeignet für 42 Schlüsselsteckplätze
- Grösse: 746 x 370 x 140 mm (B x H x T)
- Gewicht: 25 kg

Best.-Nr. 2340

Fr. 2'690.00/Stk.



KEYCONTROL MODELL 9500 SC

- die intelligente Schlüsselaufbewahrung für jeden Bedarf
- Sie wissen jederzeit, wer wann welchen Schlüssel genommen hat
- kann am Alarm angeschlossen werden
- Schrankmaterial: 1,5 mm Stahlblech
- pulverlackiert
- für maximal 6 Schlüsselleisten mit je 14 Plätzen
- geeignet für 84 Schlüsselsteckplätze
- Grösse: 746 x 730 x 140 mm (B x H x T)
- Gewicht: 30 kg

Best.-Nr. 2350

Fr. 2'890.00/Stk.



KEYCONTROL MODELL 9600 SC

- die intelligente Schlüsselaufbewahrung für jeden Bedarf
- Sie wissen jederzeit, wer wann welchen Schlüssel genommen hat
- kann am Alarm angeschlossen werden
- Schrankmaterial: 2,25 mm Stahlblech
- pulverlackiert
- für maximal 16 Schlüsselleisten mit je 14 Plätzen
- geeignet für 224 Schlüsselsteckplätze
- Grösse: 380 x 1470 x 698 mm (B x H x T)
- Gewicht: 130 kg

Best.-Nr. 2360

Fr. 6'790.00/Stk.





KEYCONTROL MODELL 9700 SC

- die intelligente Schlüsselaufbewahrung für jeden Bedarf
- Sie wissen jederzeit, wer wann welchen Schlüssel genommen hat
- kann am Alarm angeschlossen werden
- Schrankmaterial: 2,25 mm Stahlblech
- pulverlackiert
- für maximal 22 Schlüsselleisten mit je 14 Plätzen pro Sektion
- geeignet für 308 Schlüsselsteckplätze pro Sektion
- 3 Sektionen
- Grösse: 980 x 1720 x 690 mm (B x H x T)
- Gewicht: 150 kg

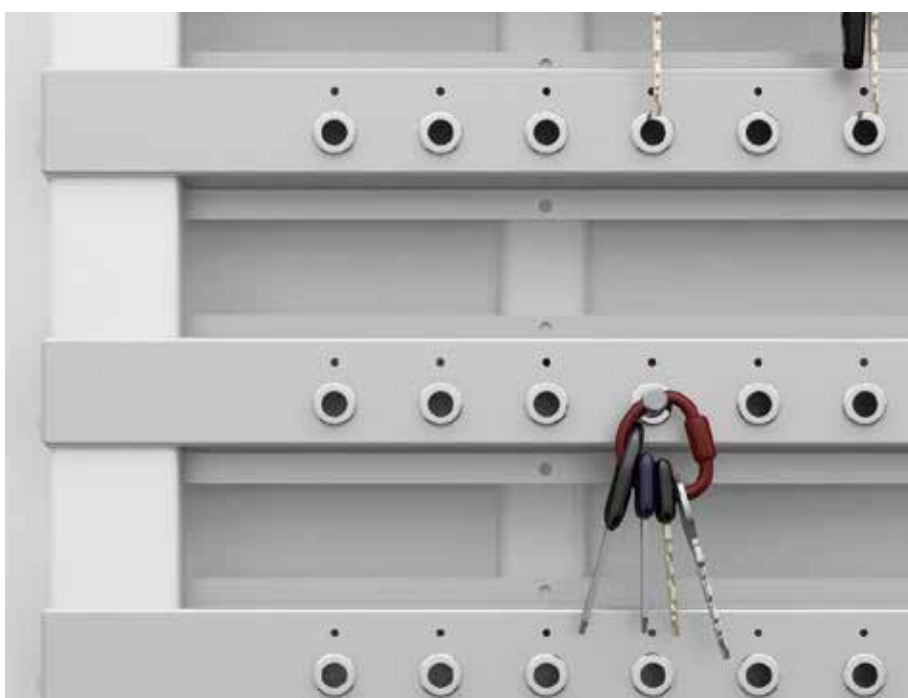
Best.-Nr. 2370

Fr. 15'790.00/Stk.

KEYRACK MODELL 9300 SC

- einfache Montage an der Wand oder in Sicherheitsschränken
- mit KeyRack können Sie Ihre intelligente Schlüsselaufbewahrung auf max. 66 Leisten und 924 individuelle Schlüsselplätze erweitern.
- höchstmögliche Übersichtlichkeit an der Wand oder maximale Sicherheit in einem Sicherheitsschrank
- Grösse: ca. 190 x 365 x 90 mm (B x H x T)

Best.-Nr. 2395

Fr. 1'990.00/Stk.

KEYRACK MONTAGEKIT

- für 5 Leisten zur Wand- oder Schrankmontage der Schlüsselleisten
- Grösse: 630 x 450 mm (B x H)

Best.-Nr. 2396

Fr. 295.00/Stk.

- für 10 Leisten zur Wand- oder Schrankmontage der Schlüsselleisten
- Grösse: 630 x 870 mm (B x H)

Best.-Nr. 2397

Fr. 345.00/Stk.

- für 15 Leisten zur Wand- oder Schrankmontage der Schlüsselleisten
- Grösse: 630 x 1320 mm (B x H)

Best.-Nr. 2398

Fr. 395.00/Stk.

KEYCONTROL SCHLÜSSELLEISTE

- die KeyControl-Leiste im Schrank prüft und identifiziert jeden einzelnen Schlüsselanhänger, wenn er eingesetzt wird. Darüber hinaus zeigt die Leiste an, welcher oder welche Schlüssel je nach eingegebenem PIN-Code zugänglich sind
- der Schrank prüft die im Schrank vorhandenen KeyControl-Leisten. Neue Leisten können auch nachträglich problemlos eingesetzt und mit dem System verbunden werden
- für 14 Schlüssel
- blockierte und unblockierte Schlüsselleisten können im selben Schrank kombiniert werden

unblockiert

Best.-Nr. 2390

Fr. 390.00/Stk.

blockiert

Best.-Nr. 2392

Fr. 790.00/Stk.



KEYCONTROL SCHLÜSSELSTIFT

- die einzigartige Identität des KeyControl-Anhängers ermöglicht die vielseitigen Möglichkeiten
- mit diesem Anhänger kann das System jeden einzelnen Schlüsselbund identifizieren und alle Vorgänge der Schlüsselverwaltung sehr präzise steuern
- die KeyControl-Leiste im Schrank prüft und identifiziert jeden einzelnen Schlüsselanhänger, wenn er eingesetzt wird. Darüber hinaus zeigt die Leiste an, welcher oder welche Schlüssel je nach eingegebenem PIN-Code zugänglich ist oder sind
- der Schrank prüft und identifiziert die im Schrank vorhandenen KeyControl-Leisten
- neue Leisten können auch nachträglich problemlos eingesetzt und mit dem System verbunden werden

unblockiert

Best.-Nr. 2391

Fr. 38.00/Stk.

blockiert

Best.-Nr. 2393

Fr. 38.00/Stk.



KEYCONTROL SICHERHEITSSCHLÜSELRING

- der Ring wird plombiert, so dass die Schlüssel nicht ohne Werkzeug vom Ring abgenommen werden können
- der Ring besteht aus einem Drahtseil in einer Kunststoffhülle

blau
rot
grau
grün
schwarz
gelb

Best.-Nr. 2371

Best.-Nr. 2372

Best.-Nr. 2373

Best.-Nr. 2374

Best.-Nr. 2375

Best.-Nr. 2377

Fr. 3.00/Stk.





KEYWIN 6 SMALL

• jährliche Lizenz- und Supportgebühr
für 1 Schrank

Best.-Nr. 2386

Fr. 885.00/Stk.

KEYWIN 6 MEDIUM

• jährliche Lizenz- und Supportgebühr
für max. 5 Schränke

Best.-Nr. 2387

Fr. 1'650.00/Stk.

KEYWIN 6 LARGE

• jährliche Lizenz- und Supportgebühr
für max. 25 Schränke

Best.-Nr. 2388

Fr. 2'250.00/Stk.

GESTEIGERTE KAPAZITÄT UND ZUSÄTZLICHE FUNKTIONEN.

Benutzer

- fester oder zufälliger PIN-Code
- Anmeldung per PIN-Code oder Kartenleser
- Möglichkeit zur Änderung des Schrankcodes
- Deaktivierung von Benutzern
- Gültigkeitsdauer für Benutzer
- individuelle Spracheinstellung
- Anzahl der Schlüsselentnahmen begrenzen
- Benutzertyp (Zweifaktor-Authentifizierung)
- erweiterte Suchfunktion

Ereignisprotokoll

- Protokoll von Software und Schrank
- Auswahl der Protokollanzeigen
- intelligente Suchfunktion
- Sortierung nach Datum oder Ereignissen
- eindeutige Alarmanzeigen
- Berichte per PDF
- Alarmweiterleitung an E-Mail.

Administratoren

- Administratorrechte anpassen
- Auswahl der zu verwaltenden Schränke
- nur Informationen zu eigenen Schränken
- Aktivitätenerfassung in Protokollen.

Schlüsselschrank

- Suchfunktion auf dem Display
- Angaben zur Person, die den Schlüssel entnommen hat
- Servicemenü für die Konfiguration
- Verwaltungscode mit vollständiger Berechtigung
- automatische oder feste IP-Adresse
- Türalarm
- Schlüsselalarm
- Einbruchalarm
- Smart-Modus
- Anschluss für externen Leser
- Anschluss für externen Alarm

Gruppen

- Gruppen für Benutzer, Schlüssel oder Fächer
- Zeitkanäle
- Einfache Verwaltung über Gruppen
- Optimale Übersicht über Gruppen

Reservierung

- Spezifischen Schlüssel reservieren
- Begrenzen Sie vor der Reservierung den Zugang für die anderen Benutzer.

Berichte

- Tägliche Statistik zu Alarmen und Schlüsselentnahmen
- Top 10 der häufigsten Benutzer
- Top 10 der am häufigsten verwendeten Schlüssel
- Statistik zur Gesamtzahl der augenblicklich entnommenen Schlüssel
- Statistik zur Gesamtanzahl von Schlüsseln und Gruppen im System.

Schlüssel

- Zeitbegrenzung
- durchsuchbare verborgene Schlüsselkennung
- „Farbgruppierung“ von Schlüsseln
- grafische Schlüsselübersicht
- ein Schlüssel in einem oder mehreren Schränken
- freie oder feststehende Schlüsselposition.

Einstellungen

- Schrankübersicht
- Verwaltungsübersicht
- Benutzer per XML importieren
- Benutzer oder Schlüssel in PDF exportieren
- Zeichenanzahl für Codes
- Kartenleser hinzufügen/entfernen
- Produktinformationen
- E-Mail-Einstellungen für Alarmereignisse
- Sprachwahl

**EINER DER
VORTEILE DER
UNORDENTLICHKEIT
LIEGT DARIN,
DASS MAN
DAUERND TOLLE
ENTDECKUNGEN
MACHT.**

Alan Alexander Milne

KEYTRACKER.

SCHLÜSSELKONTROLL- UND MANAGEMENT- SYSTEM.

KeyTracker – optimale Übersicht spart Zeit und Geld.
Verlieren Sie keine Zeit mehr mit der Suche nach verlorenen Schlüsseln!!!
Innerhalb von Sekunden, nachdem Sie sich dem KeyTracker genähert haben,
haben Sie die gesuchten Schlüssel in der Hand – oder Sie wissen,
wer sie hat. Farblich gekennzeichnete Stifte für jede Abteilung
sind u. a. mit der persönlichen Kennnummer jedes
befugten Mitarbeiters versehen.
Anhand einer neben dem KeyTracker ange-
brachten Tabelle, kann jede Abteilung
und jeder Benutzer sofort identifiziert
werden. Die Stifte eines jeden
Benutzers können erst dann entfernt
werden, wenn die Schlüssel zurück-
gegeben wurden.



SYSTEMBOARD KEYTRACKER

Farblich gekennzeichnete Stifte sind u. a. mit der persönlichen Kennnummer jedes befugten Mitarbeiters versehen. Anhand einer neben dem KeyTracker angebrachten Tabelle kann jede Abteilung und jeder Benutzer sofort identifiziert werden. Die Stifte eines jeden Benutzers können erst dann entfernt werden, wenn die Schlüssel zurückgegeben wurden.

KeyTracker Systemboard M100

- für 100 Schlüssel, von 1 bis 100 durchnummeriert
- Masse: 545 x 830 x 110 mm (B x H x T)
- inkl. 150 Sicherheitsschlüsselanhänger, 100 Schlüsselstifte
20 Mitarbeiterstifte

Best.-Nr. 430.10.003.0

Fr. 1'450.00/Stk.



KeyTracker – optimale Übersicht spart Zeit und Geld.

Verlieren Sie keine Zeit mehr mit der Suche nach verlorenen Schlüsseln!!!

Innerhalb von Sekunden, nachdem Sie sich dem KeyTracker genähert haben, haben Sie die gesuchten Schlüssel in der Hand – oder Sie wissen, wer sie hat.



SYSTEMBOARD KEYTRACKER

Farblich gekennzeichnete Stifte sind u. a. mit der persönlichen Kennnummer jedes befugten Mitarbeiters versehen. Anhand einer neben dem KeyTracker angebrachten Tabelle kann jede Abteilung und jeder Benutzer sofort identifiziert werden. Die Stifte eines jeden Benutzers können erst dann entfernt werden, wenn die Schlüssel zurückgegeben wurden.

KeyTracker Systemboard M50

- für 50 Schlüssel, von 1 bis 50 durchnummeriert
- Masse: 545 x 450 x 110 mm (B x H x T)
- inkl. 75 Sicherheitsschlüsselanhänger, 50 Schlüsselstifte
10 Mitarbeiterstifte

Best.-Nr. 430.10.002.0

Fr. 950.00/Stk.



SCHLÜSSELTRESOR KEYTRACKER

- für KeyTracker Systemboard
- Schlüsseltresor aus 2 mm Stahlblech
- Selbstschliessmechanismus
- inkl. mechanisches Zahlenschloss (mit Notöffnung)
- zusätzlich 2 Doppelverriegelungen mit Schlüssel (4-Punkt-Verriegelung)
- ohne Systemboard
- ohne Schlüsselbrett

a) KeyTracker Schlüsseltresor 2 x 100er

- für 200 Schlüssel
- Grösse: 1070 x 730 x 280 mm (H x B x T)
- Gewicht: ca. 50 kg

Best.-Nr. CAB/4

Fr. 1'850.00/Stk.

b) KeyTracker Schlüsseltresor 2 x 50er

- für 100 Schlüssel
- Grösse: 690 x 730 x 280 mm (H x B x T)
- Gewicht: ca. 30 kg

Best.-Nr. CAB/3

Fr. 1'650.00/Stk.

c) KeyTracker Schlüsseltresor 2 x 25er

- für 50 Schlüssel
- Grösse: 430 x 730 x 280 mm (H x B x T)
- Gewicht: ca. 20 kg

Best.-Nr. CAB/2

Fr. 1'450.00/Stk.

SCHLÜSSELBRETT

- für KeyTracker Schlüsseltresor
- aus 2 mm Stahlblech

a) 96er Schlüsselbrett

- Masse: 850 x 545 mm (H x B)

Best.-Nr. KHP96

Fr. 475.00/Stk.

b) 56er Schlüsselbrett

- Masse: 500 x 545 mm (H x B)

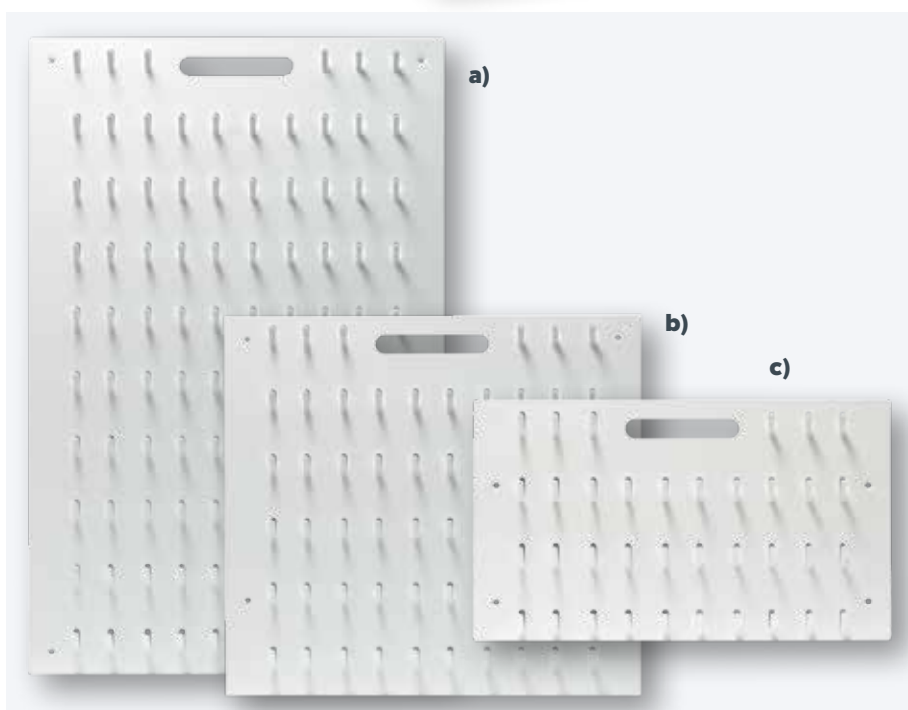
Best.-Nr. KHP56

Fr. 415.00/Stk.

c) 36er Schlüsselbrett

- Masse: 235 x 545 mm (H x B)

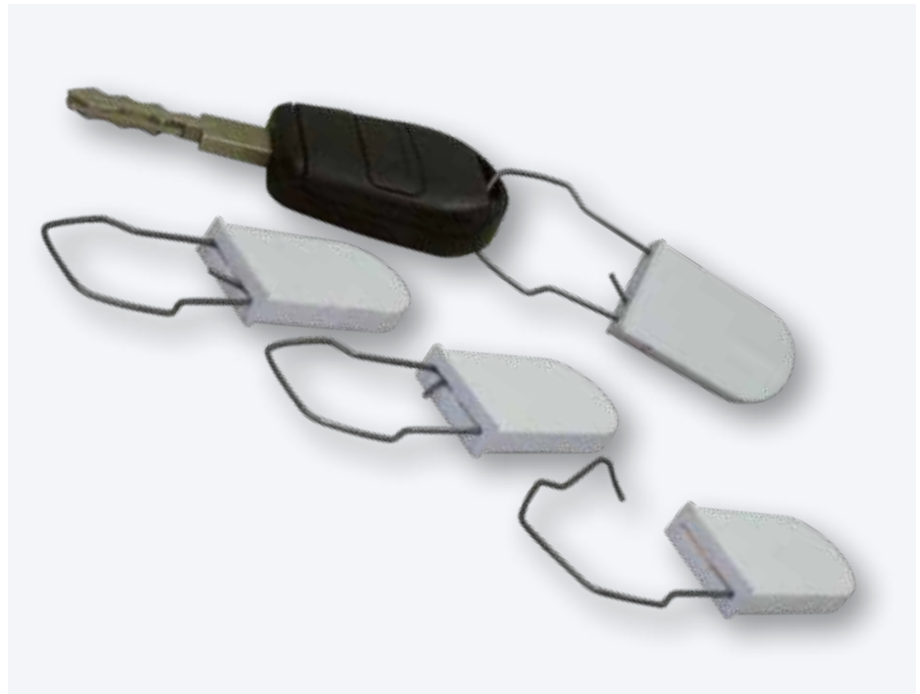
Best.-Nr. KHP36

Fr. 375.00/Stk.

SICHERHEITS- SCHLÜSSELANHÄNGER

- Schlüsselanhänger lässt sich nach Zusammendrücken nicht mehr öffnen, das Öffnen ist nur noch mit Zange oder Seitenschneider möglich. Somit kann kein einzelner Schlüssel entnommen werden
- VPE 100 Stk.

Best.-Nr. 439.08.005.0
Fr. 49.00/VPE



SCHLÜSSELSTIFT

- weiss
- gelb
- blau
- rot
- grün
- silber (o. Abb.)

Best.-Nr. 434.08.035.0
Best.-Nr. 434.03.035.0
Best.-Nr. 434.01.035.0
Best.-Nr. 434.02.035.0
Best.-Nr. 434.04.035.0
Best.-Nr. 434.13.035.0
Fr. 6.50/Stk.



MITARBEITERSTIFT

- weiss
- gelb
- orange
- rot
- hellgrün
- dunkelgrün
- hellblau
- pink (o. Abb.)
- violett
- grau (o. Abb.)

Best.-Nr. 434.08.030.0
Best.-Nr. 434.03.030.0
Best.-Nr. 434.06.030.0
Best.-Nr. 434.02.030.0
Best.-Nr. 434.04.030.0
Best.-Nr. 434.04.031.0
Best.-Nr. 434.01.030.0
Best.-Nr. 434.05.030.0
Best.-Nr. 434.07.030.0
Best.-Nr. 434.12.030.0
Fr. 6.50/Stk.



KEYDEPOT.

FLEXIBEL UND SICHER.

24-Stunden, rund um die Uhr – Annahme und Ausgabe.

Durch diese Systeme können Sie Ihren Kunden einen ganz besonderen Service anbieten.

Die Übergabe von Schlüsseln ist ab sofort nicht mehr an die Öffnungszeiten Ihres Hauses gebunden. Vielmehr können Ihre Kunden ganz nach Belieben künftig rund um die Uhr ohne jede Hektik ihre Schlüssel abholen. Und Sie dagegen haben den unschätzbaren Vorteil, nach Feierabend nicht mehr auf den Kunden warten zu müssen.



SCHLÜSSEL-ANNAHMEBOX DROPBOX

- Vorderseite (Tür) aus 8 mm dicken Stahl, metallisiert mit Oberlage aus Polyurethan
- Schliessfach inkl. 2 Doppelbartschlüssel
- Masse: 395 x 215 x 215 mm (H x B x T)
- Farbe: grau metallic RAL 9006
- Gewicht: 19 kg
- Rollwalze gegenüberliegend von der Türe

Best.-Nr. 2530

Fr. 890.00/Stk.



① Drehen Sie die Walze in die Richtung des Pfeiles



② Legen Sie die Schlüssel in die Walze



③ Lassen Sie die Walze los



④ Die Walze dreht sich automatisch und die Schlüssel sind sicher aufbewahrt

SCHLÜSSEL-ANNAHMEBOX DROPBOX-INHOUSE

- Installation in einer Wand mit Innentresor und Schlitten
- Vorderseite (Tür) aus 8 mm dicken Stahl, metallisiert mit Oberlage aus Polyurethan
- Schliessfach inkl. 2 Doppelbartschlüssel
- Masse Frontplatte: 320 x 145 x 180 mm (H x B x T)
- Masse DropBox: 555 x 177 x 215 mm (H x B x T)
- Farbe: grau metallic RAL 9006
- Gewicht: 21 kg

Best.-Nr. 2531

Fr. 990.00/Stk.





24-STUNDEN AUSGABE- UND ANNAHMESAFE

- KeyBox, die clevere Art der Schlüsselaufbewahrung
- 6 Schlüsselfächer
- auch dicke und unförmige Schlüssel lassen sich in den Schlüsselfächern deponieren
- jedes Fach kann mit verschiedenen Zugriffcodes versehen werden
- die Person, welche über den Mastercode verfügt (6 Ziffern) kann Codes programmieren, ändern, löschen und Systemeinstellungen vornehmen
- Erweiterungsmöglichkeiten bis zu 96 Fächer
- Codes bleiben auch bei Stromausfall gespeichert
- Platz für 6 Ausgaben und ca. 20 Annahmen
- es können auch Umschläge für den schriftlichen Kundenauftrag entgegengenommen werden
- inkl. Ausgabegerät S
- Masse: 850 x 400 x 180 mm (H x B x T)

KeyBox in weiss

Best.-Nr. 2317

Fr. 3'590.00/Stk.



24-STUNDEN AUSGABE- UND ANNAHMESAFE

- KeyBox, die clevere Art der Schlüsselaufbewahrung
- 6 Schlüsselfächer
- auch dicke und unförmige Schlüssel lassen sich in den Schlüsselfächern deponieren
- jedes Fach kann mit verschiedenen Zugriffcodes versehen werden
- die Person, welche über den Mastercode verfügt (6 Ziffern) kann Codes programmieren, ändern, löschen und Systemeinstellungen vornehmen
- Erweiterungsmöglichkeiten bis zu 96 Fächer
- Codes bleiben auch bei Stromausfall gespeichert
- Platz für 6 Ausgaben und ca. 20 Annahmen
- es können auch Umschläge für den schriftlichen Kundenauftrag entgegengenommen werden
- inkl. Ausgabegerät S
- Masse: 850 x 400 x 180 mm (H x B x T)

KeyBox in Edelstahl

schwarz pulverbeschichtet

Best.-Nr. 2317P

Fr. 3'990.00/Stk.



SCHLÜSSEL- ÜBERGABESYSTEM

KEYBOX TOUCH

- 1,5 mm Edelstahl lackiert RAL 7045
- Fassadenmontage mit Wetterschutz oder Montage im Entree Ihres Hauses möglich
- Ausgabe: 6 Fächer, auch für grosse Schlüssel und Schlüsselkarten
- Masse: 480 x 520 x 190 mm (H x B x T)
- Gewicht: ca. 16 kg
- Bedienung über modernen Touchscreen
- Code-Memory-Funktion bei Stromausfall
- Nachweisbarkeit der Öffnungen
- Sperrfunktion bei Fehlversuchen
- Sprachauswahl: alle gängigen europäischen Sprachen

Best.-Nr. 2600

Fr. 1'995.00/Stk.

WEB SOFTWARE

- Programmierung ganz einfach vom PC oder Tablet (Cloudlösung)
- LAN/WLAN Adapter inkl. 24 Monate Softwarelizenz (danach Fr. 120.-/Jahr)

Best.-Nr. 2620

Fr. 690.00/Stk.

BEZAHL SOFTWARE

PAY AND KEY

- Der Kunde erhält den PIN-Code erst nach erfolgreicher Zahlung über PayPal
- LAN/WLAN Adapter inkl. 24 Monate Softwarelizenz (danach Fr. 295.-/Jahr)

Best.-Nr. 2630

Fr. 1'290.00/Stk.

KEYBOX STRONG

- Gehäuse aus 3 mm Edelstahl lackiert RAL 9006
- Fassadenmontage mit Wetterschutz oder Montage im Entree Ihres Hauses möglich
- Ausgabe: 16 Fächer, auch für grosse Schlüssel und Schlüsselkarten
- Annahme: Schublade für C6 Umschläge
- Masse: ca. 690 x 884,5 x 300 mm (B x H x T)
- Gewicht: ca. 78 kg
- Sicherheitstür mit Doppelbart-Sicherheitsschloss
- Bedienung über modernen Touchscreen
- Code-Memory-Funktion bei Stromausfall
- Nachweisbarkeit der Öffnungen
- Sperrfunktion bei Fehlversuchen
- Sprachauswahl: alle gängigen europäischen Sprachen

Best.-Nr. 2800

Fr. 8'950.00/Stk.

WEB SOFTWARE

- Programmierung ganz einfach vom PC oder Tablet (Cloudlösung)
- LAN/WLAN Adapter inkl. 24 Monate Softwarelizenz (danach Fr. 120.-/Jahr)

Best.-Nr. 2620

Fr. 690.00/Stk.

BEZAHL SOFTWARE

PAY AND KEY

- Der Kunde erhält den PIN-Code erst nach erfolgreicher Zahlung über PayPal
- LAN/WLAN Adapter inkl. 24 Monate Softwarelizenz (danach Fr. 295.-/Jahr)

Best.-Nr. 2630

Fr. 1'290.00/Stk.

SCHLÜSSEL- ÜBERGABESYSTEM KEYDEPOT TOUCH

Schlüssel-Übergabe-System für Autohäuser

Das Schlüssel-Übergabe-System „KeyDepot Touch“ bietet Ihren Kunden einen ganz besonderen Service: Ihr Kunde kann sein Fahrzeug in den Service bringen, wann immer er will. Auch die Abholung des Fahrzeuges ist zeitunabhängig.

Die ideale 24-Stunden-Lösung

Sie haben den unschätzbaren Vorteil, nicht mehr spät in der Nacht auf Ihre Kunden warten zu müssen. Wenn es absehbar ist, dass der Kunde sehr spät ankommen wird, geben Sie ihm einfach einen vorher festgelegten Zahlencode bekannt. Ihre Kunden geben diesen Code am Schlüssel-Ausgabe-System ein und entnehmen ganz bequem den Autoschlüssel.

Ein sicheres Gehäuse

- 1,5 mm Edelstahl lackiert RAL 9006
- Fassadenmontage mit Wetterschutz oder Montage im Entree Ihres Hauses möglich
- 5 Zoll grosser Touchscreen
- Ausgabe 8-fach, aufrüstbar max. 15-fach
- Ausgabe für Schlüssel und Schlüsselkarten
- An- und Ausgabefach manipulationsicher
- Sicherheitstür mit Doppelbart-Sicherheitsschloss
- Masse: 480 x 520 x 190 mm (H x B x T)
- Gewicht: ca. 16 kg

Funktion

- Bedienung über modernen Touchscreen
- Spannung 220-240 V, 50-60 Hz
- Steuergerät: Mikroprozessor EEPROM
- Code-Memory-Funktion bei Stromausfall
- Nachweisbarkeit der Öffnung
- Sperrfunktion bei Fehlversuchen
- Sprachauswahl: alle gängigen europäischen Sprachen

8 Ausgaben

Best.-Nr. 2585

Fr. 2'195.00/Stk.

15 Ausgaben

Best.-Nr. 2586

Fr. 3'145.00/Stk.

WEB SOFTWARE

- Programmierung ganz einfach vom PC oder Tablet (Cloudlösung)
- LAN/WLAN Adapter inkl. 24 Monate Softwarelizenz (danach Fr. 120.-/Jahr)

Best.-Nr. 2620

Fr. 690.00/Stk.

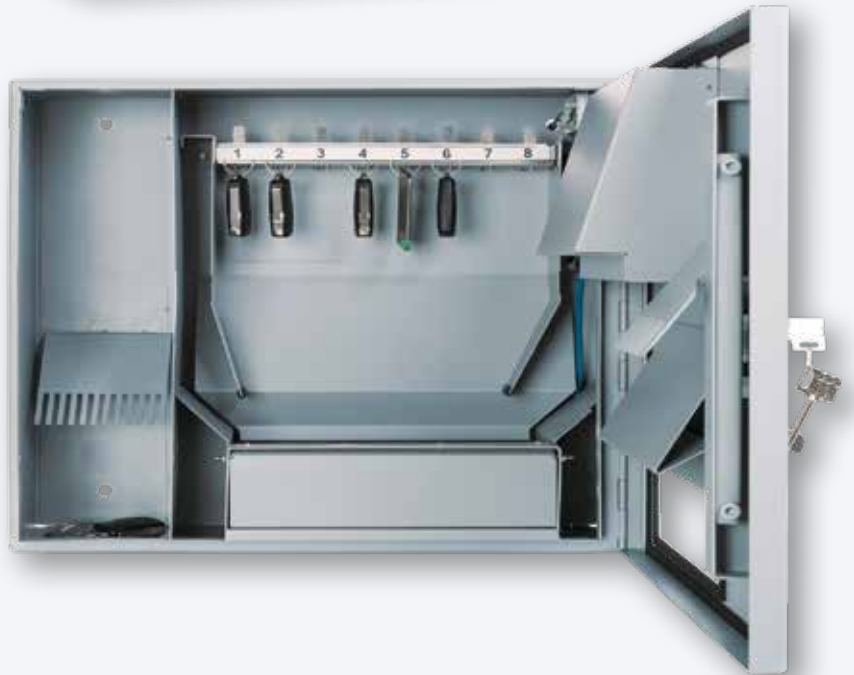
BEZAHL SOFTWARE

PAY AND KEY

- Der Kunde erhält den PIN-Code erst nach erfolgreicher Zahlung über PayPal
- LAN/WLAN Adapter inkl. 24 Monate Softwarelizenz (danach Fr. 295.-/Jahr)

Best.-Nr. 2630

Fr. 1'290.00/Stk.





SCHLÜSSEL- ÜBERGABESYSTEM SAS EDELSTAHL

Die ideale 24-Stunden-Lösung

Ein sicheres Gehäuse

- allseitig 3 mm Edelstahl gebürstet, Front 6 mm
- 4-zeiliges Display, Tastatur vandalsicher
- Montage Aufputz
- Ausgabe 8-fach, aufrüstbar max. 15-fach
- Ausgabe für Schlüssel und Schlüsselkarten
- Ausgabefach manipulationssicher
- Doppelbart-Sicherheits-Basquilleschloss mit 3-seitiger Sicherung
- Masse: 477 x 690 x 190 mm (H x B x T)
- Gewicht: ca. 50 kg

Ihr Vorteil im Wettbewerb

Damit der Kunde mobil bleibt, kann beim Bringen und Holen eines Fahrzeugs wechselweise gleichzeitig ein Mietwagen für die Reparaturzeit entgegengenommen oder abgegeben werden. Die Übergabe des Schlüssels erfolgt nach Eingabe des persönlichen Sicherheitscodes.

Funktion

- Spannung 220-240V, 50-60 Hz, Magnete 12V
- Steuerteil: Mikroprozessor EEPROM
- Anzeige Display im Wechsel zweisprachig
- Auswahl aller gängigen europäischen Sprachen
- Code-Memory-Funktion bei Stromausfall
- Nachweisbarkeit der Öffnungen
- Sperrfunktion bei Fehlversuchen
- Sperrzeit frei einstellbar

8 Ausgaben

Best.-Nr. 2570

Fr. 4'450.00/Stk.

15 Ausgaben

Best.-Nr. 2571

Fr. 5'400.00/Stk.

EDELSTAHLPFLEGESCHAUM

- hochwirksamer Reinigungs- und Pflegeschaum für matte und polierte Edelstahl-, Chrom-, Messing- und Aluminiumflächen
- entfernt Schmutz, Schmierfilme, Fingerabdrücke und Wasserflecken und erzeugt einen gleichmässigen Glanz
- antistatisch und mit nachhaltigem Anlaufschutz
- mit Frischeduft
- Inhalt: 400 ml

Best.-Nr. 2545

Fr. 19.50/Stk.



1 | SCHLÜSSEL-ÜBERGABESYSTEM BRING & HOL INDOOR

Das neue Schlüssel-Ausgabe-System Indoor bietet Ihren Kunden den gewohnten komfortablen Service: Abholung des Fahrzeugs, wann immer es Ihrem Kunden in den Zeitplan passt. Allerdings ist dieses System noch sicherer, denn die Schlüssel werden im Innenraum des Gebäudes gesammelt und verwahrt. Wenn das Fahrzeug abholbereit ist, übermitteln Sie Ihrem Kunden einfach einen festgelegten Zahlencode, ob per Telefon, E-Mail oder SMS. Ihre Kunden geben diesen Code dann bei der Abholung direkt am Schlüssel-Ausgabe-System Indoor ein und entnehmen ihren Fahrzeug- oder Kartenschlüssel.

Ein sicheres Gehäuse

- Ausgabeanzahl 8 Schlüssel
- Gehäuse einwandig 4 mm Stahl, lackiert in RAL 9006
- Tür doppelwandig, 60mm stark
- Bolzenverriegelung mittels Stahlriegelbolzen
- Doppelbartsicherheitsschloss VDS geprüft mit 2 Schlüsseln
- der Schrank kann mit Schwerlastdübeln an der Rückwand und Boden verankert werden
- Grösse: 1480 x 490 x 331 mm (HxBxT), Gewicht ca. 180 kg

Schubladenmodul

- Grösse: 400 x 410 x 250 mm (HxBxT)
- aus Edelstahl 1.4016 2,0 mm, lackiert in RAL 9006 Struktur
- Schubeinrichtung Schlüsselannahme inkl. Bevorratungsfach für Auftragscouverts im Format DIN C5
- vorbereitet für Mauereinbau 390 mm, Schachtlänge ca. 400 mm

Tastaturgehäuse

- Aussenmasse: 560 x 120 x 56 mm (HxBxT)
- aus Edelstahl 1.4016 lackiert in RAL 9006

Moderne Technik

- 5 Zoll grosser Touchscreen
- Spannung 220-240 V, 50-60 Hz
- Code-Memory-Funktion bei Stromausfall
- Nachweisbarkeit der Öffnung, Sperrfunktion bei Fehlversuchen
- Sprachauswahl: alle gängigen europäischen Sprachen

Best.-Nr. 2590

Fr. 6'950.00/Stk.

Erweiterungsmodul (o.Abb)

- Erweiterung um jeweils 8 bis max. 24 Ausgaben

Best.-Nr. 2525

Fr. 950.00/Stk.

WEB SOFTWARE

- Programmierung ganz einfach vom PC oder Tablet (Cloudlösung)
- LAN/WLAN Adapter inkl. 24 M. Softwarelizenz (danach Fr. 120.-/Jahr)

Best.-Nr. 2620

Fr. 690.00/Stk.

BEZAHL SOFTWARE

PAY AND KEY

- Der Kunde erhält den PIN-Code erst nach erfolgreicher Zahlung über PayPal

- LAN/WLAN Adapter inkl. 24 M. Softwarelizenz (danach Fr. 295.-/Jahr)

Best.-Nr. 2630

Fr. 1'290.00/Stk.



Innenansicht



ENTNAHME



Eingabe des Abholcodes per Touchscreen

ABGABE



Einstecken des Schlüssels in das Auftragscouvert



Öffnen der Schublade



Einlegen des Auftragscouverts in das Bevorratungsfach



Entnahme des Schlüssels aus dem Bevorratungsfach



Schliessen der Schublade

NACHTSERVICE



SCHLÜSSEL- ÜBERGABESYSTEM BRING & HOL SCHLÜSSELDEPOT

- modulare Bauweise
- Annahme- und Ausgabemodul können getrennt geliefert und montiert werden
- wahlweise Fassadeneinbau oder freistehend
- Ausführung in 3 mm Edelstahl, gebürstet
- Codes bleiben nach Stromausfall erhalten
- Nachweisbarkeit der Öffnungen
- Sperrfunktion nach Fehlversuchen, Sperrzeit ab 1 Minute frei wählbar
- Display erleichtert Bedienung
- vandalensichere Tastatur

a) Klappstich

- Masse: 210 x 145 x 3 mm (H x B x T)

Best.-Nr. 2515

Fr. 480.00/Stk.

b) Ausgabemodul

- Masse: 620 x 500 x 500 mm (H x B x T)
- Schubfach für Ausgabe
- Ausgabeanzahl 8 Schlüssel
- erweiterbar in 8-er Schritten bis max. 32 Schlüssel
- Servicetür hinten

Best.-Nr. 2520

Fr. 7'550.00/Stk.

c) Annahmemodul

- Masse: 930 x 500 x 500 mm (H x B x T)
- Schubfach für Annahme von Auftragsaschen im Format 297 x 210 mm (B x T)
- wahlweise mit Entnahmetür vorne, hinten oder seitlich

Best.-Nr. 2510

Fr. 5'150.00/Stk.

Erweiterungsmodul (o.Abb)

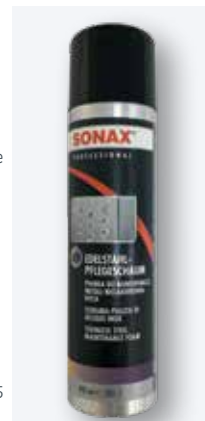
- Erweiterung um jeweils 8 bis max. 32 Ausgaben

Best.-Nr. 2525

Fr. 950.00/Stk.

EDELSTAHL- PFLEGE- SCHAUM

- hochwirksamer Reinigungs- und Pflegeschäum für matte und polierte Edelstahl-, Chrom-, Kupfer-, Messing- und Aluminiumflächen
- entfernt Schmutz, Schmierfilme, Fingerabdrücke und Wasserflecken und erzeugt einen gleichmässigen Glanz
- antistatisch und mit nachhaltigem Anlaufschutz
- mit Frischduft
- Inhalt: 400 ml



Best.-Nr. 2545

Fr. 19.50/Stk.



SCHLÜSSEL- ÜBERGABESYSTEM BRING & HOL HIGHSECURITY

- Entnahme/Einwurf-Deposit-Tresor
- ECB-S- Zertifizierung nach der EN 1143-2 KL I
- Tür an Rückseite inkl. Schlüsselschloss (SS)
- Bedienerführung über ein 5 Zoll Touchscreen
- Ausgabeanzahl 8 Schlüssel
- erweiterbar in 8-er Schritten bis max. 32 Schlüssel
- Masse: 1550 x 600 X 900 mm (H x B x T)
- Gewicht: ca. 450 kg
- Eingabefach für Auftragsaschen DIN C5
- Fachmasse: 200 x 300 X 100 mm (H x B x T)

Sicherheitshinweis

Das Bring&Hol Schlüsseldepot mit geprüfter Sicherheit für den Abwurf von Schlüsseln und Fahrzeugpapieren hat ein Abwurfssystem mit ECB - Zulassung, das z.B. bei Banken im Indoor-Bereich durch autorisierte Personen Zugang hat. Bei einem Einsatz im Outdoor-Bereich erfolgt der Betrieb in Abhängigkeit vom Einbau und Aufstellung in Absprache mit der Versicherung.

Aufbauhinweis

Das Depot ist im Aussenbereich aus lackiertem Edelstahl, trotzdem empfiehlt sich eine Aufstellung wetter- und feuchtigkeitsgeschützt, da ansonsten gegen Korrosion keine Gewährleistung übernommen werden kann.

Best.-Nr. 2595

Fr. 14'950.00/Stk.

Erweiterungsmodul (o.Abb)

- Erweiterung um jeweils 8 bis max. 32 Ausgaben

Best.-Nr. 2525

Fr. 950.00/Stk.

WEB SOFTWARE

- Programmierung ganz einfach vom PC oder Tablet (Cloudlösung)
- LAN/WLAN Adapter inkl. 24 Monate Softwarelizenz (danach Fr. 120.-/Jahr)

Best.-Nr. 2620

Fr. 690.00/Stk.

BEZAHL SOFTWARE

PAY AND KEY

- Der Kunde erhält den PIN-Code erst nach erfolgreicher Zahlung über PayPal
- LAN/WLAN Adapter inkl. 24 Monate Softwarelizenz (danach Fr. 295.-/Jahr)

Best.-Nr. 2630

Fr. 1'290.00/Stk.



KEYTAG.

FÜR JEDEN SCHLÜSSEL DEN PASSENDEN KEYTAG

KeyTag – sorgt für Übersicht und Ordnung.

Ob farblich unterteilt, wiederverwendbar oder als Einweglösung.

Eine notwendige Organisationshilfe für jeden, der es mit vielen Schlüsseln zu tun hat.



a) PP-SCHLÜSSELANHÄNGER

- aus umweltfreundlicher PP-Hartfolie
- auf vorgedrucktem Feld mit Kugelschreiber oder Filzschreiber beschriftbar
- in praktischer Spenderbox
- lieferbar in rot/weiss, blau/weiss, grau/weiss, gelb/weiss, grün/weiss und violett/weiss
- Grösse: 210 x 35 mm (L x B)
- VPE 100 Stk./Box

rot/weiss
blau/weiss
grau/weiss
gelb/weiss
grün/weiss
violett/weiss

Best.-Nr. 434.02.009.0
Best.-Nr. 434.01.007.0
Best.-Nr. 434.12.009.0
Best.-Nr. 434.03.007.0
Best.-Nr. 434.04.009.0
Best.-Nr. 434.07.009.0

Fr. 29.00/Box

b) AUFBEWAHRUNGSBOX

- aus Polypropylen
- für 6 x 100 Stk. PP-Schlüsselanhänger
- Aufbewahrungsbox zum Aufstellen oder zur Wandbefestigung geeignet, inkl. Befestigungsmaterial
- bestückt mit 6 x VPE 100 Stk. je einer Farbe

Best.-Nr. 434.10.014.2
Fr. 159.00/Set



KLICK-SCHLÜSSELANHÄNGER

- aus transparentem Kunststoff mit Papiereinlage
- wiederverwendbar

a) Gross

- Grösse: 70 x 38 mm (ohne Ring), 50 x 30 mm Etikett
- VPE mit 50 Schlüsselanhängern, mit 100 Einlegeetiketten in praktischem Displaykarton

bunt
blau
rot
gelb
grün
orange
weiss

Best.-Nr. 434.09.019.0
Best.-Nr. 434.01.011.0
Best.-Nr. 434.02.011.0
Best.-Nr. 434.03.012.0
Best.-Nr. 434.04.011.0
Best.-Nr. 434.06.011.0
Best.-Nr. 434.08.012.0

Fr. 39.00/VPE

b) Klein

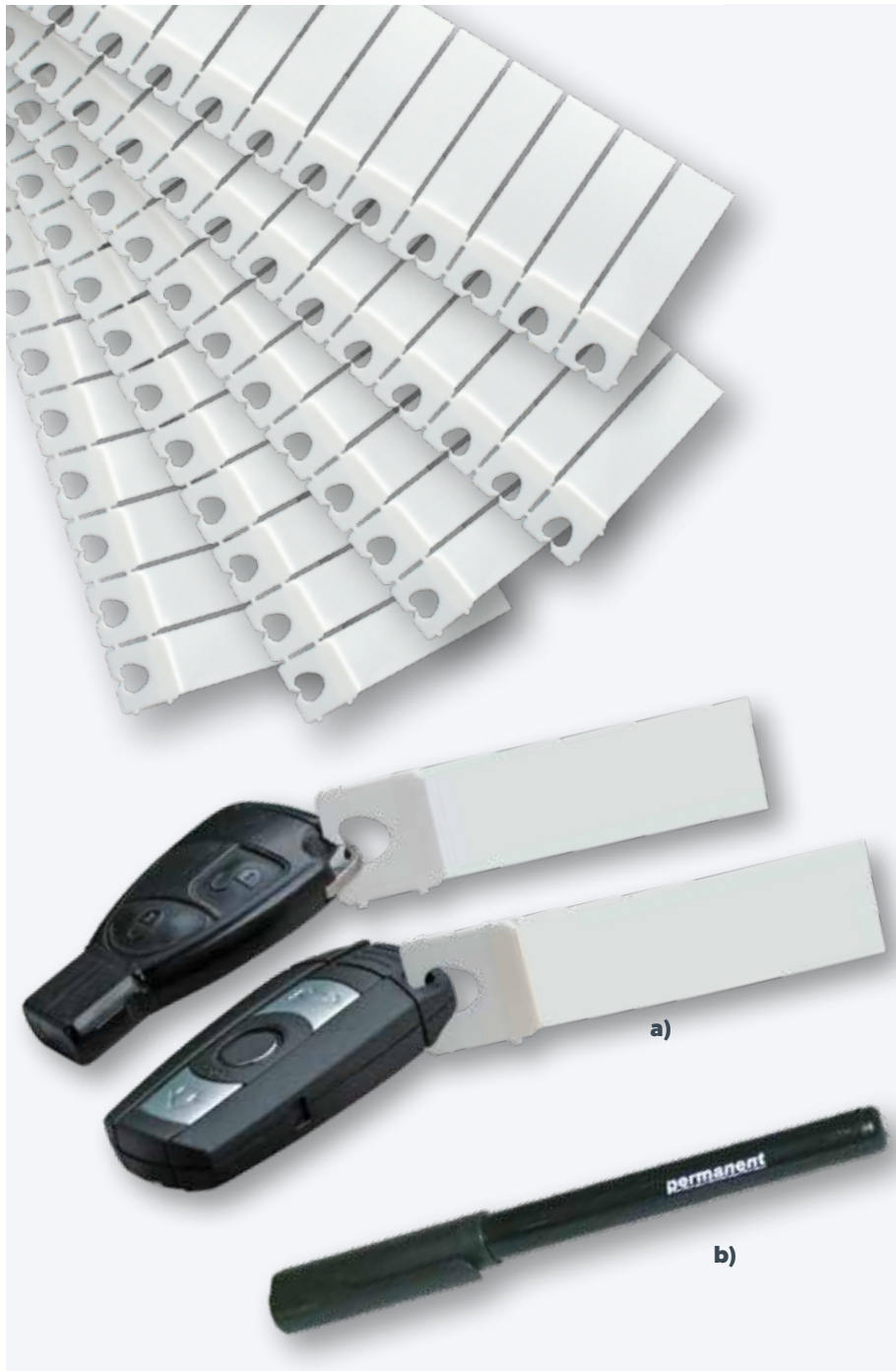
- Grösse: 55 x 30 mm (ohne Ring), 37 x 20 mm Etikett
- VPE mit 100 Schlüsselanhängern, mit 200 Einlegeetiketten in praktischem Displaykarton

bunt
blau
rot
gelb
grün
pink
orange
violett
weiss

Best.-Nr. 434.09.018.0
Best.-Nr. 434.01.001.0
Best.-Nr. 434.02.001.0
Best.-Nr. 434.03.011.0
Best.-Nr. 434.04.001.0
Best.-Nr. 434.05.001.0
Best.-Nr. 434.06.001.0
Best.-Nr. 434.07.001.0
Best.-Nr. 434.08.011.0

Fr. 49.00/VPE





a) SCHLÜSSELANHÄNGER QUICK-LOCK

- wasserfest
- beidseitig beschriftbar
- Grösse: 85 x 22 mm (L x B)
- kinderleichtes Anbringen
- Material: Teslin, weiss
- VPE 1500 Stk.

Best.-Nr. 434.08.006.0

Fr. 159.00/VPE

b) SPEZIALSTIFT PERMANENT

- für permanente Beschriftung

Best.-Nr. 458.10.014.0

Fr. 2.90/Stk.



SCHLÜSSELANHÄNGER ECONO ID

- schnell und sicher zu schliessender Schlüsselanhänger
- langlebige, Vinyl-Oberfläche beschriftbar mit dem Spezialstift Permanent
- leicht in der Handhabung
- Grösse: 85 x 22 mm (L x B)
- gelocht zum einfachen Aufhängen am Haken
- in 2 verschiedenen Farben erhältlich
- VPE 1000 Stk.

weiss
gelb

Best.-Nr. 434.08.001.0

Best.-Nr. 434.03.001.0

Fr. 69.00/VPE

SCHLÜSSELBOX 300

- mit 300 Schlüsselanhänger, 300 Schlüsselringe,
- 2 Spezialstiften und Aufbewahrungsbox
- Befüllung nur einfarbig möglich, Farbe nach Ihrer Wahl!

rot
orange
gelb
beige
grün
blau
grau
weiss

Best.-Nr. 434.02.002.2
Best.-Nr. 434.06.002.2
Best.-Nr. 434.03.002.2
Best.-Nr. 434.00.002.2
Best.-Nr. 434.04.002.2
Best.-Nr. 434.01.002.2
Best.-Nr. 434.12.002.2
Best.-Nr. 434.08.002.2

Fr. 59.00/Box



SCHLÜSSELANHÄNGERBOX I

- zur Aufbewahrung der Schlüsselanhänger
- optimale Übersicht durch farbliche Sortierung (40 Stk. pro Fach)
- Box beinhaltet: 480 Hartplastikanhänger, davon
120 gelbe, 120 weisse, 40 rote, 40 blaue, 40 graue, 40 grüne,
40 beige und 40 orange
- 200 Schlüsselringe aus Federstahl
- 2 Spezialstifte, permanent

Best.-Nr. 434.09.001.0

Fr. 115.00/Box



SCHLÜSSELANHÄNGER NACHFÜLLPACK

- Hartplastikanhänger mit abgerundeten Ecken,
daher kein Pieksen und keine Löcher in den Hosentaschen
- Grösse: 40 x 80 mm (B x H)
- VPE 100 Stk. je Farbe

rot
orange
gelb
beige
grün
blau
grau
weiss

Best.-Nr. 434.02.003.0
Best.-Nr. 434.06.003.0
Best.-Nr. 434.03.003.0
Best.-Nr. 434.00.003.0
Best.-Nr. 434.04.003.0
Best.-Nr. 434.01.003.0
Best.-Nr. 434.12.003.0
Best.-Nr. 434.08.003.0

Fr. 25.00/VPE





a) SCHLÜSSELANHÄNGER-BOX II

- zur Aufbewahrung der wiederverwendbaren Schlüsselanhänger
- optimale Übersicht durch farbliche Sortierung
- Schlüsselbox gefüllt mit:
400 kleinen Schlüsselanhängern (8 x 50 Stück),
300 grossen Schlüsselanhängern (6 x 50 Stück),
300 Schlüsselringen, 2 Textmarkern

Best.-Nr. 434.09.004.0

Fr. 119.00/VPE

b) TEXTMARKERENTFERNER

- für Plastik-Schlüsselanhänger in Pumpzerstäuberflasche
- Inhalt: 200ml

Best.-Nr. 458.00.016.0

Fr. 8.90/Stk.

c) TEXTMARKER ABWASCHBAR

- für wiederverwendbare Schlüsselanhänger, Strichstärke 0,6 mm
- abwaschbar

Best.-Nr. 458.10.015.0

Fr. 1.90/Stk.

PLASTIK-SCHLÜSSEL-ANHÄNGER, GROSS NACHFÜLLPACK

- superstabil, wiederverwendbar, wisch- und wasserfest
- Masse: 70 x 40 mm (L x B)
- VPE 100 Stk.

gelb

Best.-Nr. 434.03.014.0

rot

Best.-Nr. 434.02.014.0

pink

Best.-Nr. 434.05.014.0

blau

Best.-Nr. 434.01.014.0

grün

Best.-Nr. 434.04.014.0

grau

Best.-Nr. 434.12.014.0

Fr. 29.00/VPE

PLASTIK-SCHLÜSSEL-ANHÄNGER, KLEIN NACHFÜLLPACK

- superstabil, wiederverwendbar
- wisch- und wasserfest
- Masse: 73 x 26 mm (L x B)
- VPE 100 Stk.

gelb

Best.-Nr. 434.03.015.0

rot

Best.-Nr. 434.02.015.0

pink

Best.-Nr. 434.05.015.0

blau

Best.-Nr. 434.01.015.0

grün

Best.-Nr. 434.04.015.0

grau

Best.-Nr. 434.12.015.0

Fr. 19.00/VPE

SCHLÜSSELANHÄNGERBOX PP 0,45 MM

- aus weich PP, 0,45 mm stark
- inkl. 2 Spezialstiften und 250 Stk. Federstahlringen, Ø 27 mm
- in Aufbewahrungsbox
- Grösse: 76 x 35 mm (H x B)
- VPE 250 Stk./Box

weiß
blau

Best.-Nr. 434.08.017.0
Best.-Nr. 434.01.017.0
Fr. 49.00/Box



SCHLÜSSELANHÄNGER STABILO

- aus PVC-Hartplastik
- Sichtfeld mit Rücken verschweisst
- Einleger durch Sicherheitsclip geschützt
- zur Selbstbeschriftung
- extra taschenfreundlich durch abgerundete Ecken
- in Aufbewahrungsbox
- Boxinhalt: 100 Schlüsselanhänger, 100 Sicherheitsclips,
100 Einlegeetiketten, 1 Spezialstift „Permanent“
- Grösse: 70 x 35 mm (L x B)
- VPE 100 Stk./Box

rot
blau
gelb
grau

Best.-Nr. 434.06.046.0
Best.-Nr. 434.06.047.0
Best.-Nr. 434.06.048.0
Best.-Nr. 434.06.049.0
Fr. 49.00/Box





SCHLÜSSELANHÄNGER PP 0,45

- aus Hartplastik mit abgerundeten Ecken
- inkl. 2 Spezialstift „Permanent“
- mit Kabelbinderfunktion
- Schriftfeld: ca. 80 x 40 mm (L x B)
- Gesamtlänge: ca. 150 mm
- VPE 200 Stk./Box

gelb

Best.-Nr. 434.03.018.0
Fr. 39.00/Box



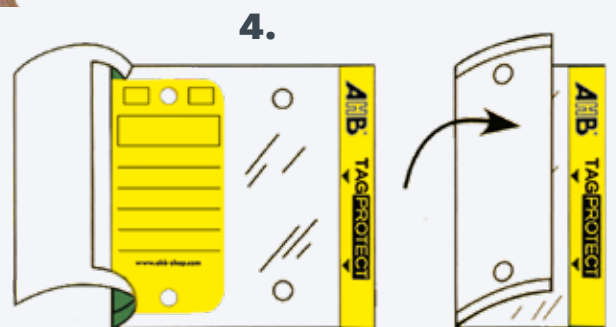
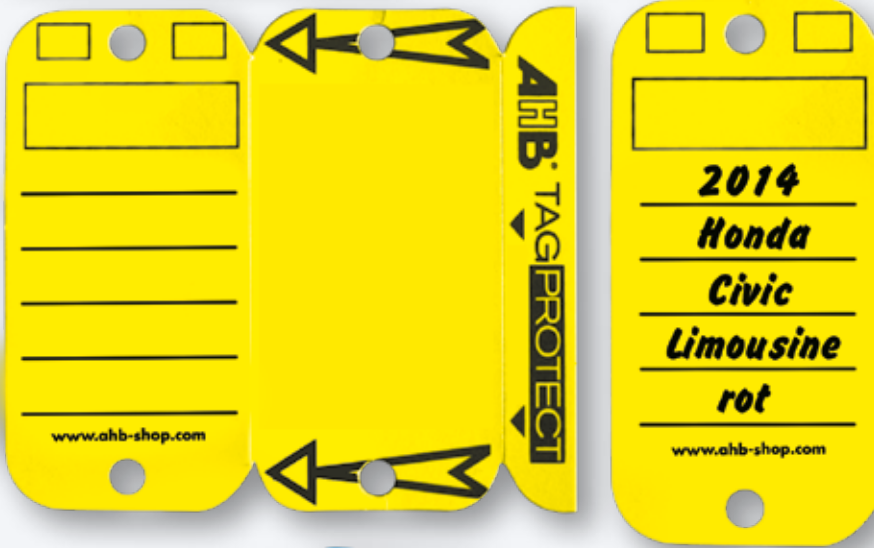
SCHLÜSSELANHÄNGERBOX HARTPLASTIK

- Hartplastikanhänger mit abgerundeten Ecken
- mit Kabelbinderfunktion
- inkl. 2 Spezialstiften „Permanent“
- Grösse: 40 x 80 mm (B x H)
- VPE 200 Stk./Box, einfarbig lieferbar

rot
gelb
grün
blau
weiss

Best.-Nr. 434.02.041.0
Best.-Nr. 434.03.041.0
Best.-Nr. 434.04.041.0
Best.-Nr. 434.01.041.0
Best.-Nr. 434.08.041.0
Fr. 39.00/Box

TAGPROTECT



1 | SCHLÜSSELANHÄNGER TAG-PROTECT

- 250 TAG-PROTECT Schlüsselanhänger
- 250 verchromte Federstahlringe ø 27 mm
- Schutz vor Wasser, Öl, Benzin, Diesel etc.
- mit jedem Stift beschriftbar
- Schrift immer lesbar, verwischt nicht aufgrund der Schutzfolie (Laminat)
- in 5 verschiedenen Farben erhältlich, für Ihre Fahrzeug-Organisation
- dokumentenecht
- fälschungssicher
- Grösse: ca. 66 x 33 mm (H x B)
- 1 VPE = 250 Schlüsselanhänger einer Farbe + 250 Ringe

gelb
weiss
blau
grün
rot

Best.-Nr. 439.03.010.0
Best.-Nr. 439.08.010.0
Best.-Nr. 439.01.010.0
Best.-Nr. 439.04.010.0
Best.-Nr. 439.02.010.0

Fr. 49.00/VPE



Als Endlossatz
für den Druckereinsatz,
Beschriftung über den PC.

a) ANHÄNGE- EINWEGSCHLAUFEN AUS TYVEK

- sehr preiswert
- beschriftbar mit dem Spezialstift AHB-Permanent
- aus reissfestem Tyvek
- kinderleichte Anbringung
- Grösse: 180 x 13 mm (B x H)
- VPE 1000 Stk.

rot
blau
grün
weiss
gelb

Best.-Nr. 434.02.007.0
Best.-Nr. 434.01.010.0
Best.-Nr. 434.04.007.0
Best.-Nr. 434.08.007.0
Best.-Nr. 434.03.008.0

Fr. 45.00/VPE

b) SPEZIALSTIFT PERMANENT

- für permanente Beschriftung

Best.-Nr. 458.10.014.0

Fr. 2.50/Stk.

Aus reissfestem Tyvek



a)

b)

a) SCHLÜSSELANHÄNGER AUS ACRYLGLAS

Anhänger inkl. Schlüsselring wird ohne Druck geliefert und ist nicht montiert, eine Beschriftung erfolgt ihrerseits, z.B. als Computerausdruck.

- blanko
- Grösse: 50 x 40 mm (H x B)
- VPE 25 Stück

Best.-Nr. 933.00.148.1
Fr. 29.50/VPE

b) EINLEGEETIKETTEN

- DIN A4, 120 g/qm, perforiert
- VPE 126 Etiketten = 3 Bögen

Best.-Nr. 449.08.010.0
Fr. 6.00/VPE



SCHLÜSSELANHÄNGER AUS ACRYLGLAS

Anhänger inkl. Schlüsselring, wird ohne Druck geliefert eine Beschriftung erfolgt ihrerseits, z.B. als Computerausdruck

- Schlüsselring: Ø 28 mm
- Farbe: transparent
- Grösse: 40 x 75 mm (H x B)
- VPE 25 Stück

Best.-Nr. 933.00.004.0
Fr. 39.00/VPE



SCHLÜSSELANHÄNGER AUS ACRYLGLAS

Anhänger inkl. Schlüsselring, wird ohne Druck geliefert eine Beschriftung erfolgt ihrerseits, z.B. als Computerausdruck

- Schlüsselring: Ø 28 mm
- Farbe: transparent
- Grösse: 32 x 75 mm (H x B)
- VPE 25 Stück

Best.-Nr. 933.00.005.0
Fr. 29.00/VPE



a) SCHLÜSSELANHÄNGER WEICH-PVC

- stabil, wiederverwendbar
- inkl. Schlüsselringe und 3 Bögen Einschubetiketten, perforiert
- in Aufbewahrungsbox
- Grösse: 35 x 68 mm (H x B)
- zur Selbstbeschriftung
- VPE 100 Stück

Best.-Nr. 933.00.001.0
Fr. 29.00/VPE

b) EINLEGEETIKETTEN FÜR SCHLÜSSELANHÄNGER

- DIN A4, 120 g/qm, perforiert
- VPE 126 Etiketten = 3 Bögen

Best.-Nr. 449.03.011.0
Fr. 6.00/VPE

a) KARTONANHÄNGER MAXI

- stabiler Hartkarton
- mit ca. Ø 5 mm Metallöse
- Grösse: ca. 40 x 80 mm (B x H)
- VPE 100 Stück

rot
weiss
blau
gelb

Best.-Nr. 439.02.002.0
Best.-Nr. 439.08.002.0
Best.-Nr. 439.01.002.0
Best.-Nr. 439.03.002.0

Fr. 13.50/VPE

b) BIEGEDRÄHTE

- 21 cm lang, verzinkt
- zur Befestigung von Anhängern
- VPE 100 Stück

Best.-Nr. 450.13.001.0
Fr. 5.50/VPE



SCHLÜSSELANHÄNGER NIRO

- weiss
- aus PVC mit verzinktem Draht
- Grösse: 18 x 100 mm (H x B)
- VPE 250 Stück

Best.-Nr. 434.08.010.0
Fr. 29.00/VPE

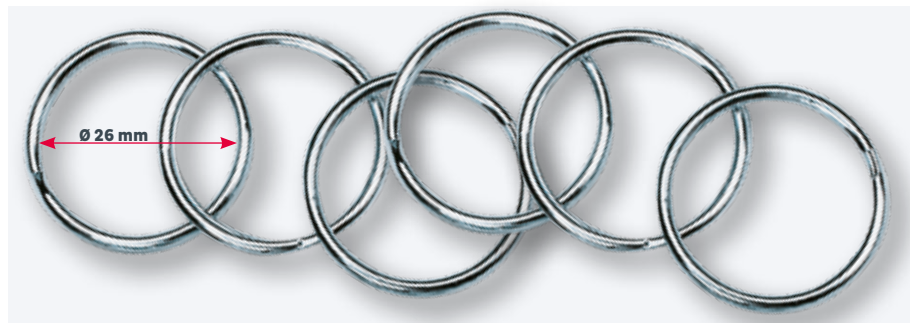




SCHLÜSSELRINGE TYP IV

- Ø 25 mm Federstahl
- 3-fach gebogen
- VPE 100 Stück

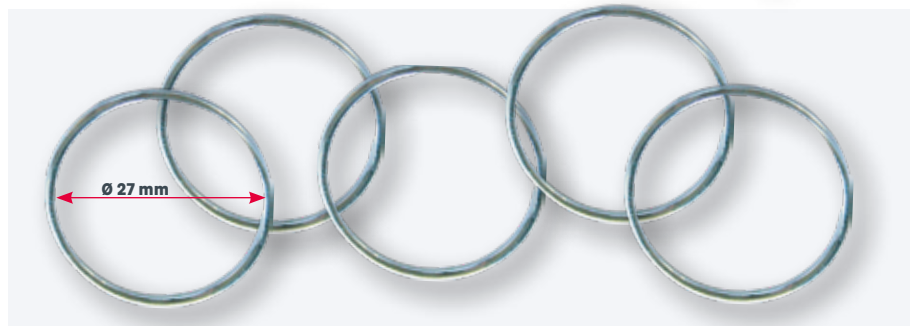
Best.-Nr. 430.13.012.0
Fr. 15.00/VPE



SCHLÜSSELRINGE TYP I

- Ø 26 mm doppelt gebogen
- VPE 100 Stück

Best.-Nr. 430.13.008.0
Fr. 15.00/VPE



SCHLÜSSELRINGE TYP II

- Ø 27 mm Federstahl
- 1-fach gebogen
- VPE 100 Stück

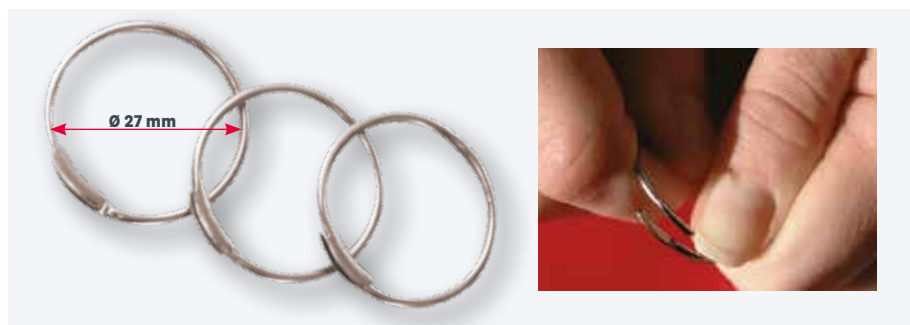
Best.-Nr. 430.13.006.0
Fr. 15.00/VPE



SCHLÜSSELRINGE

- Ø 22 mm Federstahl
- 1-fach gebogen
- VPE 100 Stück

Best.-Nr. 430.13.011.0
Fr. 15.00/VPE



SCHLÜSSELRINGE TYP III

- Ø 27 mm Federstahl, vernickelt
- mit Schnellverschluss
- VPE 100 Stück

Best.-Nr. 430.13.010.0
Fr. 15.00/VPE



SCHLÜSSELRINGE

- Ø 50 mm, aus Stahl
- für extra grosse Schlüsselköpfe
- VPE 25 Stück

Best.-Nr. 430.13.007.0
Fr. 15.00/VPE

**ES GIBT KAUM
ETWAS AUF DIESER
WELT, DAS NICHT
IRGENDJEMAND
EIN WENIG
SCHLECHTER
MACHEN UND
ETWAS BILLIGER
VERKAUFEN
KÖNNTE.**

John Ruskin

WERTSCHRÄNKE.

GEPRÜFTE SICHERHEIT IN TOP-QUALITÄT

Ob Aufbruch- oder Feuersicherheit, für alle Anforderungen bieten wir Ihnen spezifische Lösungen zur Werte- und Dokumentensicherung an.

In Europa bzw. weltweit gibt es im Hinblick auf Tresore unterschiedliche Sicherheitsstufen.

Die Zertifizierungen durch ECB-S (C 01 für Einbruch und C 02 für Feuer) sowie VdS (2450), welche auf Basis der europäischen Norm EN 1143-1 erstellt worden sind, geben Ihnen die Garantie auf definierten Einbruch- bzw. Feuerschutz in der jeweiligen Sicherheitsstufe. Tresore nach diesen Normen sind typgeprüft und es ist somit eine gleichbleibende Qualität gewährleistet, die auch regelmässig einer Kontrolle unterliegt.

Erkennbar sind diese Schränke am ECB-S bzw. VdS Label auf der Innenseite der Tresortür.





Abb.: PT 3



Abb.: PT 9

MÖBELTRESOR PT

- Sicherheitsstufe S2 nach EN 14450 und Sicherheitsstufe B nach VDMA 24992 (Stand 05/1995).
- Feuerschutzisolierung durch hochfeuerbeständige Isoliermasse nach DIN 4102, rundumlaufender Feuerfalz.
- Gehäuse und Tür doppelwandig, Türblatt 6 mm stark, Tür mit kräftigen, verdeckten Scharnierbändern.
- alle Modelle mit Basquillverriegelung.
- Bolzen Ø 25 mm; verchromt.
- je 2 Buchsen zur Verankerung in der Rückwand und im Boden.
- Doppelbart-Sicherheitsschloss, 2 Schlüssel (65 mm) serienmässig.
- Lackierung: Lichtgrau, RAL 7035.

Best.-Nr. PT 1

Best.-Nr. PT 2

Best.-Nr. PT 3

Best.-Nr. PT 7

Best.-Nr. PT 8

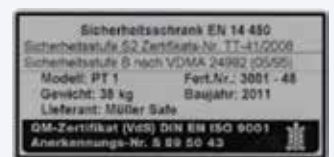
Best.-Nr. PT 9

Fr. 350.00/Stk.**Fr. 390.00/Stk.****Fr. 490.00/Stk.****Fr. 650.00/Stk.****Fr. 690.00/Stk.****Fr. 790.00/Stk.**

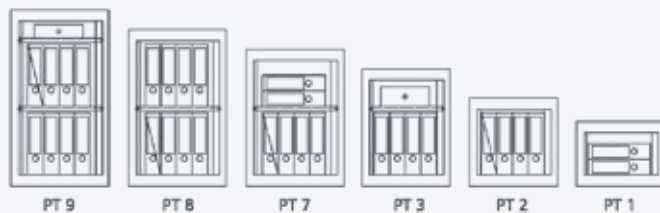
Zubehör

Elektronisches Zahlenschloss
EZ EM 1620 aufgesetzt
(ca. 25 mm vorstehend)

Best.-Nr. EZ EM 1620

Fr. 350.00/Stk.

Musterplakette



Modell	Außenmaße in mm			Innenmaße in mm*			Fachböden	Anzahl Ordner	Inhalt Liter	Gewicht (kg)
	Höhe	Breite	Tiefe	Höhe	Breite	Tiefe				
PT 1	330	450	380	235	380	300	1	2	26	35
PT 2	450	450	380	355	380	300	1	5	40	47
PT 3	600	450	380	505	380	300	1	6	57	58
PT 7	700	500	450	605	410	370	1	8	81	77
PT 8	800	500	450	705	410	370	2	10	91	83
PT 9	900	500	450	805	410	370	2	11	122	105

*Der lichte Türdurchgang ist bei ganz geöffnete Tür um 35 mm kleiner als die Innenbreite.

Wir produzieren Ihren individuell
zusammengestellten Wunschtresor.
Verlangen Sie eine unverbindliche Offerte!



Abb.: MVO 12



Abb.: MVO 6



Musterplakette



1 | MÖBELTRESOR MV / MVO

- Widerstandsgrad 1 nach EN 1143-1; zertifiziert durch ECB-S (C 01) und VdS (2450).
- Tür und doppelte Wandung durch hochfeuerbeständige Isoliermasse nach DIN 4102 geschützt. Rundumlaufender Feuerfalz.
- starke Ausführung mit definiertem Einbruchschutz von 30/50 RU*) gegen Einbruchversuche mit mechanischen und thermischen Werkzeugen.
- Zentralverschluss mit kräftigen Rundbolzen.
- Tür doppelwandig, 87 mm stark, Türblatt aus 10 mm Stahl, Gehäuse doppelwandig mit Spezialverstärkung, Buchse für Verankerung im Boden.
- Doppelbart-Sicherheitsschloss, (Schlossklasse 1 nach EN 1300), 2 Schlüssel (90 mm) serienmässig.
- Lackierung: Lichtgrau, RAL 7035.

- Best.-Nr. MV 2
- Best.-Nr. MV 3
- Best.-Nr. MV 4
- Best.-Nr. MV 5
- Best.-Nr. MV 6
- Best.-Nr. MV 8
- Best.-Nr. MVO 4
- Best.-Nr. MVO 5
- Best.-Nr. MVO 6
- Best.-Nr. MVO 8
- Best.-Nr. MVO 10
- Best.-Nr. MVO 12

Fr. 1'050.00/Stk.
Fr. 1'150.00/Stk.
Fr. 1'050.00/Stk.
Fr. 1'150.00/Stk.
Fr. 1'450.00/Stk.
Fr. 1'850.00/Stk.
Fr. 1'050.00/Stk.
Fr. 1'150.00/Stk.
Fr. 1'450.00/Stk.
Fr. 1'850.00/Stk.
Fr. 2'150.00/Stk.
Fr. 2'350.00/Stk.

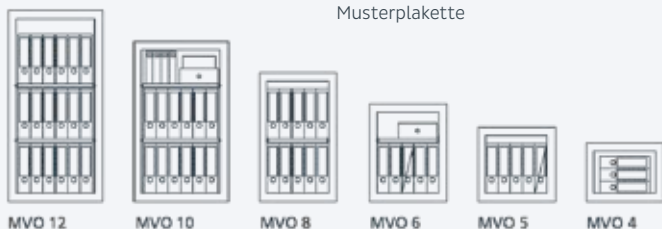
Zubehör

Elektronisches Zahlenschloss EZ Bas.,
 versenkt

Best.-Nr. EZ Bas

Fr. 450.00/Stk.

*) Resistant Unit (Widerstandseinheit), Teilzugriff/Vollzugriff



Modell	Außenmaße in mm			Innenmaße in mm*			Fachböden**	Anzahl Ordner	Inhalt Liter	Gewicht (kg)
	Höhe	Breite	Tiefe	Höhe	Breite	Tiefe				
MV 2	376	496	270	270	395	120	1	-	12	56
MV 3	476	496	270	370	395	120	1	-	17	77
MV 4	376	496	360	270	395	210	1	-	22	65
MV 5	476	496	360	370	395	210	1	-	30	78
MV 6	636	496	360	530	395	210	2	-	43	108
MV 8	836	496	360	730	395	210	2	-	59	118
MVO 4	376	496	450	270	395	300	1	3	33	81
MVO 5	476	496	450	370	395	300	1	5	43	92
MVO 6	636	496	450	530	395	300	2	5	61	118
MVO 8	836	496	450	730	395	300	2	10	85	135
MVO 10	1026	606	450	920	505	300	2	12	139	213
MVO 12	1226	606	450	1120	505	300	3	18	169	256

*Der lichte Türdurchgang ist bei ganz geöffneter Tür um 61 mm kleiner als die Innenbreite.
 **Bei Innentresor-Einbau (ab MV5 / MVO6) = 1 Fachboden weniger

Wir produzieren Ihren individuell
 zusammengestellten Wunschtresor.
 Verlangen Sie eine unverbindliche Offerte!



Abb.: EN 1-120



mit Hakenleisten

EURO-WERTSCHRANK EN 1

- Einbruchssicherheit: Widerstandsgrad 1 nach EN 1143-1; zertifiziert durch ECB-S und VdS. Definierte Einbruchssicherheit gegen Angriffe mit mechanisch und thermisch wirkenden Einbruchswerkzeugen. Einbruchschutz mit 30/50 RU*).
- Modelle unter 1000 kg Eigengewicht mit Verankerungsmöglichkeit am Boden. Dreiseitige Bolzenverriegelung und feststehende Hintergreifbolzen verhindern das gewaltsame Aufbrechen der Tür.
- Feuerschutz: Tür und Wandung gefüllt mit hitzebeständigem Isolierstoff nach DIN 4102. Umlaufender Feuerfalz. Schutz gegen leichte Brände.
- Bauart: Mehrwandige Bauart. Tür mehrwandig, 120 mm stark. Gehäuse doppelwandig mit Spezialverstärkung, Buchse für Verankerung im Boden.
- Verschluss: Kräftiges Rundbolzen-Zentralriegelwerk in Verbindung mit einem Doppelbart-Sicherheitschloss (Schlossklasse 1 nach EN 13000), 2 Schlüssel (150 mm) serienmässig.
- Lackierung: Lichtgrau, RAL 7035.

Best.-Nr. EN 1-60
 Best.-Nr. EN 1-80
 Best.-Nr. EN 1-100
 Best.-Nr. EN 1-120
 Best.-Nr. EN 1-140
 Best.-Nr. EN 1-160
 Best.-Nr. EN 1-185
 Best.-Nr. EN 1-185/2*

Fr. 2'150.00/Stk.
Fr. 2'250.00/Stk.
Fr. 2'550.00/Stk.
Fr. 2'750.00/Stk.
Fr. 3'150.00/Stk.
Fr. 3'850.00/Stk.
Fr. 3'950.00/Stk.
Fr. 6'150.00/Stk.

*) Resistant Unit (Widerstandseinheit), Teilzugriff/Vollzugriff

Zubehör

Elektronisches Zahlenschloss
 EZ Code Combi B

Best.-Nr. EZ-B

Fr. 650.00/Stk.

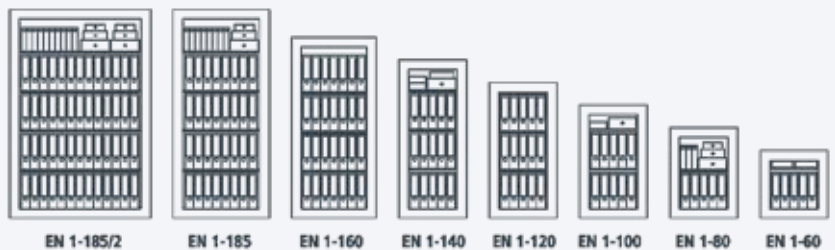
Hakenleiste mit 140 Haken

Best.-Nr. HL-T140

Fr. 450.00/Stk.



Musterplakette



Modell	Außenmaße in mm			Innenmaße in mm			Fachböden	Anzahl Ordner	Inhalt Liter	Gewicht (kg)
	Höhe	Breite	Tiefe	Höhe	Breite	Tiefe				
EN 1-60	600	600	560	430	430	335	1	5	61	135
EN 1-80	800	600	560	630	430	335	2	5	90	170
EN 1-100	1000	600	560	830	430	335	2	10	119	195
EN 1-120	1200	600	560	1030	430	335	3	15	148	218
EN 1-140	1400	600	560	1230	430	335	3	15	177	265
EN 1-160	1600	750	600	1430	580	375	3	28	311	355
EN 1-185	1850	850	650	1680	680	425	4	32	485	455
EN 1-185/2*	1850	1250	650	1680	1080	425	4	52	771	645

*zweiflügelig

Wir produzieren Ihren individuell zusammengestellten Wunschtresor. Verlangen Sie eine unverbindliche Offerte!



Beispiel eines individuell zusammen
gestellten Tresors

Abb.: EN 2-100



Musterplakette



EURO-WERTSCHRANK EN 2

- Einbruchsicherheit: Widerstandsgrad 2 nach EN 1143-1; zertifiziert durch ECB-S und VdS. Definierte Einbruchsicherheit gegen Angriffe mit mechanisch und thermisch wirkenden Einbruchwerkzeugen. Einbruchschutz mit 50/80 RU*).
- Modelle unter 1000 kg Eigengewicht mit Verankerungsmöglichkeit am Boden. Dreiseitige Bolzenverriegelung und feststehende Hintergreifbolzen verhindern das gewaltsame Aufbrechen der Tür.
- Feuerschutz: Tür und Wandungen gefüllt mit Spezial-Panzermasse. Umlaufender Feuerfalz. Die spezielle Panzermasse bietet erhöhten Schutz gegen Feuer.
- Bauart: Mehrwandige Bauart. Tür dreiwandig, 120 mm stark. Türblatt aus 3 mm Stahl, Gehäuse dreiwandig mit Spezialverstärkung, Buchse für Verankerung im Boden.
- Verschluss: Kräftiges Rundbolzen-Zentralriegelwerk in Verbindung mit einem Doppelbart-Sicherheitschloss (Schlossklasse 1 nach EN 1300), 2 Schlüssel (150 mm) serienmässig.
- Lackierung: Lichtgrau, RAL 7035.

- Best.-Nr. EN 2-60
- Best.-Nr. EN 2-80
- Best.-Nr. EN 2-100
- Best.-Nr. EN 2-120
- Best.-Nr. EN 2-140
- Best.-Nr. EN 2-160
- Best.-Nr. EN 2-185
- Best.-Nr. EN 2-185/2*

- Fr. 2'650.00/Stk.**
- Fr. 2'850.00/Stk.**
- Fr. 3'250.00/Stk.**
- Fr. 3'450.00/Stk.**
- Fr. 3'950.00/Stk.**
- Fr. 4'650.00/Stk.**
- Fr. 5'250.00/Stk.**
- Fr. 7'950.00/Stk.**

*) Resistant Unit (Widerstandseinheit), Teilzugriff/Vollzugriff

Zubehör
Elektronisches Zahlenschloss
EZ Code Combi B

Best.-Nr. EZ-B
Fr. 650.00/Stk.



Modell	Außenmaße in mm			Innenmaße in mm			Fachböden	Anzahl Ordner	Inhalt Liter	Gewicht (kg)
	Höhe	Breite	Tiefe	Höhe	Breite	Tiefe				
EN 2-60	600	600	560	430	430	335	1	5	61	320
EN 2-80	800	600	560	630	430	335	2	5	90	405
EN 2-100	1000	600	560	830	430	335	2	10	119	503
EN 2-120	1200	600	560	1030	430	335	3	15	148	570
EN 2-140	1400	600	560	1230	430	335	3	15	177	615
EN 2-160	1600	750	600	1430	580	375	3	28	311	860
EN 2-185	1850	850	650	1680	680	425	4	32	485	1168
EN 2-185/2*	1850	1250	650	1680	1080	425	4	52	771	1568

*zweiflügelig



Abb.: EN 3-120



Abb.: EN 3-120

EURO-WERTSCHRANK EN 3

- Einbruchsicherheit: Widerstandsgrad 3 nach EN 1143-1; zertifiziert durch ECB-S. Definierter Einbruchschutz gegen Angriffe mit mechanischen und thermisch wirkenden Einbruchwerkzeugen. Einbruchschutz mit 80/120 RU*). Modelle unter 1000 kg Eigengewicht mit Verankerungsmöglichkeit am Boden. Dreiseitige Bolzenverriegelung und feststehende Hintergreifbolzen verhindern das gewaltsame Aufbrechen der Tür.
- Feuerschutz: Tür und Wandungen gefüllt mit Spezial-Panzermasse. Umlaufender Feuerfalz. Die spezielle Panzermasse bietet erhöhten Schutz gegen Feuer.
- Bauart: Mehrwandige Bauart. Tür dreiwandig, 150 mm stark, Gehäuse doppelwandig mit Spezialverstärkung, Buchse für Verankerung im Boden.
- Verschluss: Kräftiges Rundbolzen-Zentralriegelwerk in Verbindung mit einem Doppelbart-Sicherheitsschloss, (Schlossklasse 2 nach EN 1300), 2 Schlüssel (190 mm) serienmässig.
- Lackierung: Lichtgrau, RAL 7035.

- Best.-Nr. EN 3-80
- Best.-Nr. EN 3-100
- Best.-Nr. EN 3-120
- Best.-Nr. EN 3-140
- Best.-Nr. EN 3-160
- Best.-Nr. EN 3-185
- Best.-Nr. EN 3-185/2*

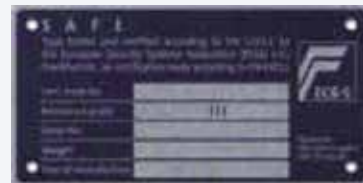
Fr. 3'950.00/Stk.
Fr. 4'450.00/Stk.
Fr. 4'750.00/Stk.
Fr. 5'450.00/Stk.
Fr. 6'450.00/Stk.
Fr. 7'250.00/Stk.
Fr. 9'950.00/Stk.

*) Resistant Unit (Widerstandseinheit), Teilzugriff/Vollzugriff

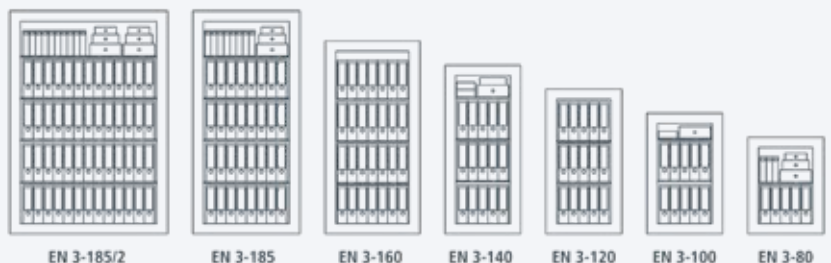
Zubehör

Elektronisches Zahlenschloss
 EZ Code Combi B

Best.-Nr. EZ-B
Fr. 650.00/Stk.



Musterplakette



Modell	Außenmaße in mm			Innenmaße in mm			Fachböden	Anzahl Ordner	Inhalt Liter	Gewicht (kg)
	Höhe	Breite	Tiefe	Höhe	Breite	Tiefe				
EN 3-80	800	600	590	630	430	340	2	5	92	505
EN 3-100	1000	600	590	830	430	340	2	10	121	615
EN 3-120	1200	600	590	1030	430	340	3	15	150	715
EN 3-140	1400	600	590	1230	430	340	3	15	179	780
EN 3-160	1600	750	630	1430	580	380	3	28	315	1120
EN 3-185	1850	850	680	1680	680	430	4	32	491	1490
EN 3-185/2*	1850	1250	680	1680	1080	430	4	52	780	1960

*zweiflügelig



Abb.: EW 4-105

Abb.: EW 4-105

EURO-WERTSCHRANK EW 4

- Einbruchsicherheit: Widerstandsgrad 4 nach EN 1143-1; zertifiziert durch ECB-S und VdS. Definierter Einbruchschutz gegen Angriffe mit mechanischen und thermisch wirkenden Einbruchswerkzeugen. Einbruchschutz mit 120/180 RU*). Modelle unter 1000 kg Eigengewicht müssen versicherungstechnisch verankert werden. Eine vierseitige Verriegelung (Flachbolzen vorne, Rundbolzen oben und unten und ein feststehender Hintergriff) verhindert das gewaltsame Aufbrechen der Tür. Für EMA-Einbau vorgerüstet; durch den Einbau erhöhte Versicherungswerte.
- Feuerschutz: Tür und Wandungen gefüllt mit Spezial-Panzermasse, umlaufender Feuerfalz. Bietet erhöhten Schutz gegen Feuer.
- Bauart: Mehrwandige Bauart. Tür mehrwandig, max. 130 mm stark. Gehäuse doppelwandig mit Spezialverstärkung (max. 40 mm dick). 2 Buchsen für Verankerung im Boden und eine in der Rückwand. Dünnwandige Ausführung bietet Gewichtsvorteile und grösseren Innenraum. Spezielle Panzerfüllmasse bietet hohen Einbruchschutz.
- Verschluss: Zwei umstellbare, gepanzerte Hochsicherheits-Doppelbartschlösser VDS-geprüft; ECB-S zertifiziert EN 1300 Klasse B. Kompaktes, nicht rücksetzbares Notverriegelungssystem durch Glasplatte. Bei Verlust eines Schlüssels ist das Schloss umstellbar auf eine neue Schliessung. Je 3 Schlüssel (190 mm) serienmässig.
- Lackierung: Lichtgrau, RAL 7035.



Musterplakette

oder



Musterplakette



Best.-Nr. EW 4-84

Best.-Nr. EW 4-105

Best.-Nr. EW 4-120

Best.-Nr. EW 4-156

Best.-Nr. EW 4-187*

Fr. 5'450.00/Stk.
Fr. 5'650.00/Stk.
Fr. 5'950.00/Stk.
Fr. 8'250.00/Stk.
Fr. 9'250.00/Stk.

Zubehör

Elektronisches Zahlenschloss
EZ Code Combi B

Best.-Nr. EZ-B

Fr. 650.00/Stk.



Modell	Außenmaße in mm			Innenmaße in mm			Fachböden	Anzahl Ordner	Inhalt Liter	Gewicht (kg)
	Höhe	Breite	Tiefe	Höhe	Breite	Tiefe				
EW 4-84	840	570	520	760	490	360	1	12	134	402
EW 4-105	1050	570	520	970	490	360	2	12	171	483
EW 4-120	1200	570	520	1120	490	360	2	18	198	540
EW 4-156	1560	810	540	1480	730	380	3	36	411	878
EW 4-187*	1870	810	540	1790	730	380	4	36	497	1027

* außen liegende Bänder

Beschläge 65 mm vorstehend

STAHLBÜROSCHRANK BK

Die optimale Wahl überall dort, wo grössere Aktenmengen geschützt vor fremdem Zugriff und Feuer aufbewahrt werden sollen. Grosses Fassungsvermögen und eine flexible Raumeinteilung durch höhenverstellbare Fachböden.

- Feuerschutz: Tür und doppelte Wandung sind durch hochfeuerbeständige Isoliermasse nach DIN 4102 geschützt. Allseitig umlaufender Feuerfalz.
- Bauart: Doppelwandiger Stahlschrank, über alle Kanten gebogen und sorgfältig verschweisst, Beschläge ca. 60 mm vorstehend. Stahlhintergreifschienen verhindern das Ausheben der Tür bei abgeschnittenen Scharnieren.
- Verschluss: Doppelbart-Sicherheitsschloss mit dreiseitigem Zentralriegelwerk mit drei beweglichen Bolzen nach vorn und je einem Bolzen nach oben und nach unten. 2 Schlüssel (90 mm) serienmässig.
- Lackierung: Lichtgrau, RAL 7035.

- Best.-Nr. BK 12
- Best.-Nr. BK 14
- Best.-Nr. BK 16
- Best.-Nr. BK 18
- Best.-Nr. BK 20
- Best.-Nr. BK 22
- Best.-Nr. BK 24

Fr. 1'050.00/Stk.
Fr. 1'450.00/Stk.
Fr. 1'250.00/Stk.
Fr. 1'650.00/Stk.
Fr. 1'350.00/Stk.
Fr. 1'850.00/Stk.
Fr. 1'950.00/Stk.

Zubehör

Elektronisches Zahlenschloss
 EZ B., Tastatur aufgesetzt

Fr. 650.00/Stk.

Zusätzlicher Fachboden

Fr. 49.00/Stk.

Auszugssperre
 (jeweils nur 1 Auszug zu betätigen;
 keine Kippgefahr mehr)

Fr. 395.00/Stk.

Teleskop-Norm-Vollauszug für alle Modelle komplett mit Hängerahmen oder wahlweise Fachboden auf Teleskopauszug. Selbsteinbau ohne Werkzeug nachträglich möglich (Einhängen in vorhandene Öffnung).

Fr. 295.00/Stk.

Sonderlackierung
 nach RAL-Farbtönen

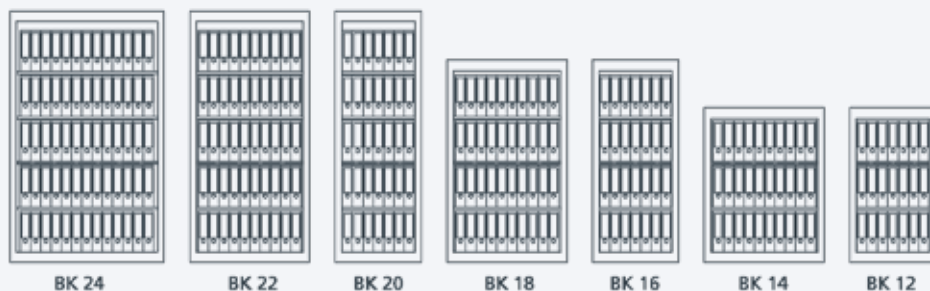
Fr. 245.00/Stk.

Buchse für Verankerung nach
 Positions-Angabe, Ø = 13 mm

Fr. 39.00/Stk.

Spezialdübel für Befestigung
 im Betonboden B25, Ø = 12 mm;
 Länge = 145 mm

Fr. 39.00/Stk.



Modell	Außenmaße in mm			Innenmaße in mm*			Fachböden	Tür 1- oder 2-flügelig	Anzahl Ordner	Inhalt Liter	Gewicht (kg)
	Höhe	Breite	Tiefe	Höhe	Breite	Tiefe					
BK 12	1200	670	520	1035	570	400	2	1-flügelig	21	236	90
BK 14	1200	930	520	1035	830	400	2	2-flügelig	30	343	115
BK 16	1570	670	520	1405	570	400	3	1-flügelig	28	320	116
BK 18	1570	930	520	1405	830	400	3	2-flügelig	40	466	147
BK 20	1950	670	520	1785	570	400	4	1-flügelig	35	407	141
BK 22	1950	930	520	1785	830	400	4	2-flügelig	50	592	179
BK 24	1950	1200	520	1785	1100	400	4	2-flügelig	65	785	219

*Der lichte Türdurchgang ist bei ganz geöffneter Tür um 50 mm kleiner als die Innenbreite.



Abb.: PEW 1888/2



Abb.: PEW 1881

DOKUMENTEN SICHERHEITSSCHRANK PEW MIT FEUERSCHUTZ

- Einbruchsicherheit: Widerstandsgrad 1 nach EN 1143-1; zertifiziert durch VdS.
- Feuerschutz: S60 P nach Euro-Norm EN 1047-1
- Bauart: Tür und Gehäuse mehrwandig. Scharniere aussenliegend. Türöffnungswinkel 180°. Eine Buchse im Boden zur Verankerung. Beschläge ca. 60 mm vorstehend.
- Verschluss: 4-seitig sperrend; dreiseitig über Riegelwerk, Scharnierseite zusätzlich gesichert durch Hintergreifprofil mit Doppelbart-Hochsicherheitsschloss, 2 Schlüssel (Länge 120 mm)

- Best.-Nr. PEW 80
- Best.-Nr. PEW 113
- Best.-Nr. PEW 150
- Best.-Nr. PEW 170
- Best.-Nr. PEW 1881
- Best.-Nr. PEW 1883/2
- Best.-Nr. PEW 1885/2
- Best.-Nr. PEW 1888/2

Fr. 1'950.00/Stk.
Fr. 2'550.00/Stk.
Fr. 3'150.00/Stk.
Fr. 5'750.00/Stk.
Fr. 6'150.00/Stk.
Fr. 8'150.00/Stk.
Fr. 8'650.00/Stk.
Fr. 9'750.00/Stk.

Zubehör

Elektronisches Zahlenschloss
 EZ Bas., Tastatur aufgesetzt

Fr. 650.00/Stk.

Zusätzlicher Fachboden

Fr. 49.00/Stk.

Teleskopauszug für Hängeregister

Fr. 295.00/Stk.

Modell	Aussenmasse in mm			Gewicht (kg)
	Höhe	Breite	Tiefe	
PEW 80	801	589	471	215
PEW 113	1137	704	471	330
PEW 150	1507	704	471	395
PEW 170	1700	886	545	547
PEW 1881	1884	886	545	605
PEW 1883/2	1884	975	696	795
PEW 1885/2	1884	1128	696	851
PEW 1888/2	1884	1282	696	951

ALLGEMEINE GESCHÄFTSBEDINGUNGEN

Wir wollen, dass Sie mit unseren Lieferungen und Leistungen zufrieden sind. Dieser Grundsatz bestimmt unser Handeln, denn nur so können wir hoffen, dass Sie auf Dauer unser Kunde bleiben.

Dies ist auch die Grundlage unserer „Allgemeinen Geschäftsbedingungen“, zu denen wir Ihren Auftrag annehmen.

1. Geltungsbereich

Für alle Angebote, Verkäufe und sonstige Leistungen gelten die nachstehenden Bedingungen zwischen den Vertragspartnern als vereinbart. Mit Erteilung des Auftrags erklärt der Auftraggeber, dass ihm unsere Lieferbedingungen bekannt sind und er mit diesen einverstanden ist. In der Lieferung durch uns liegt kein Einverständnis zu anderen Bedingungen. Abweichungen von diesen Bedingungen bedürfen zu ihrer Wirksamkeit einer besonderen schriftlichen Vereinbarung. Das Gleiche gilt für Erklärungen oder Zusagen unserer Vertreter.

2. Preise

Alle unsere Preise verstehen sich exkl. MWST. Es gilt die am Liefertag gültige Preisliste. Mit dem Erscheinen eines neuen Kataloges werden alle früheren Preise ungültig. Die Preise verstehen sich ab Lager Dübendorf. Versandkosten gehen zu Lasten des Käufers.

3. Versandkosten

Bis zu Fr. 350.- Warenwert verrechnen wir Fr. 12.50 Versandkosten. Bestellungen mit einem Warenwert von über Fr. 350.- liefern wir frei Haus. Die Wahl der Versandart bleibt uns überlassen.

4. Technische Daten

Alle Angaben über Gewichte, Masse, Fassungsvermögen, Tragfähigkeit usw. sind ohne Verbindlichkeit. Änderungen in Form von Farbe, Material und Änderungen im Sinne eines technischen Fortschritts bleiben vorbehalten.

5. Abbildungen und Massangaben

in Prospekten und Preislisten entsprechen dem Stand zum Zeitpunkt der Drucklegung. Konstruktionsbedingte Änderungen oder Preiserhöhungen behalten wir uns vor.

6. Sonderanfertigungen

werden von uns erst dann verbindlich ausgeführt, wenn die von uns erstellte Masskizze vom Käufer schriftlich bestätigt ist. Preise und Zahlungsbedingungen werden hier gesondert vereinbart.

7. Bestellungen

Schriftliche Bestellungen gelten nur, wenn sie wahrheitsgemäss vollständig ausgefüllt und rechtmässig unterzeichnet sind. Wir sind nicht verpflichtet, eine Bestellung anzunehmen und auszuführen.

8. Bestellungs-Aannahme

Aufträge werden für uns erst dann bindend, wenn wir diese schriftlich bestätigt oder ausgeliefert haben.

9. Lieferfristen

Die von uns genannten Lieferfristen sind unverbindlich. Wir behalten uns Teillieferungen vor. Die Lieferverpflichtung endet, falls die Lieferung durch höhere Gewalt oder andere unvorhersehbare Ereignisse ganz oder teilweise unmöglich ist. Dies gilt auch, falls diese Umstände bei einem unserer Lieferanten eintreten. Wir verpflichten uns, unsere Kunden bei Eintritt von Verzögerungen oder Unmöglichkeit der Lieferung und Leistung rechtzeitig zu verständigen.

10. Rechnungsstellung / Zahlung

Wir liefern in der Regel gegen Rechnung. Diese sind innerhalb 10 Tagen ab Rechnungsdatum ohne jeden Abzug zahlbar, in besonde-

ren Fällen sind wir berechtigt gegen Nachnahme oder Vorauszahlung zu liefern. Ins Ausland liefern wir nur gegen Vorauskasse oder gegen Nachnahme.

11. Eigentumsvorbehalt

Die gelieferte Ware bleibt bis zur vollständigen Bezahlung der Gesamtforderung unser Eigentum. Wir sind ermächtigt, den Eigentumsvorbehalt am Wohnsitz des Käufers im Eigentumsvorbehaltsregister eintragen zu lassen.

12. Transportschäden

Die gelieferte Ware muss nach Empfang sofort auf allfällige Transportschäden geprüft werden. Beschädigungen an der Verpackung müssen sofort auf dem Lieferschein vermerkt werden. Beschädigungen, welche erst nach dem Öffnen der Sendung zum Vorschein kommen, müssen innert 24 Stunden per Schadensprotokoll dem jeweiligen Spediteur (Post, DHL, LKW) mitgeteilt werden.

13. Umtausch

Stimmen wir einem vom Besteller gewünschten Umtausch zu, hat dieser die gesamten anfallenden Kosten zu tragen. Für Umtauschlieferungen auf unsere Veranlassung übernehmen wir die Kosten.

14. Geld-zurück-Garantie

Entspricht ein Artikel nicht Ihren Vorstellungen? Bei uns bezogene Produkte können Sie zurücksenden oder bei uns in Dietlikon abgeben. Ausgenommen sind individuell angefertigte Artikel.

a) Rückgabefrist

Die Rückgabefristen gelten ab Versand- bzw. Abholdatum. Für die Rückgabe ist das Datum des Poststempels oder der persönlichen Rückgabe massgebend. Unter Vorbehalt der untenstehenden Ausnahmen können von der BOPP Solutions AG erworbene Artikel innert 14 Kalendertagen retourniert werden.

b) Kein Rückgaberecht

Bei beschädigten Artikeln (mit Ausnahme von Transportschäden), fehlendem Zubehör oder bei fehlender Originalverpackung können wir leider keine Rücknahme anbieten.

c) Rückerstattungswert

Sofern das Produkt zurückgenommen werden kann, erstatten wir den vollen Kaufpreis.

d) Rücksendekosten

Die Portokosten für die Rücksendung von Artikeln gehen generell zu Lasten des Absenders. Wir übernehmen die Rücksendekosten, wenn Sie einen nicht bestellten, unvollständigen oder defekten Artikel von uns erhalten haben.

15. Garantierichtlinien

Die BOPP Solutions AG übernimmt während 24 Monaten seit Kaufabschluss die Garantie für Mängelfreiheit und Funktionsfähigkeit des von Ihnen erworbenen Gegenstandes. Von der Garantie ausgeschlossen sind Verschleissteile.

Die Garantie ist eine Bring-in Garantie, d.h. Sie übernehmen den Transport zu BOPP Solutions AG, wir sorgen für den Rücktransport des reparierten Gerätes. Die Garantie beinhaltet die kostenlose Reparatur.

16. Gerichtsstand

Gerichtsstand und Erfüllungsort ist für beide Teile 8305 Dietlikon.

